

# REFLETS & NUANCES

LA REVUE DES MÉTIERS DE LA PEINTURE ET DU REVÊTEMENT DE SOL

VIE SYNDICALE  
ASSEMBLÉE GÉNÉRALE  
UPMF-FFB

NOUVELLES TECHNOLOGIES  
LES LOGICIELS BIM  
POUR LES PME DE FINITION

FORMATION  
RENCONTRE AVEC LES EXPERTS  
MÉTIER SOL ET PEINTURE

## TECHNIQUE

### DES MURS À MON IMAGE



**DOSSIER**  
COMMENT JETER SANS POLLUER ?

**176**  
JUILLET  
2018

# CLUB ALLIANCE

Fabricants de produits, de matériels ou prestataires de service,  
vous constituez l'environnement professionnel  
de l'entrepreneur de finition. Le Club Alliance est un lieu privilégié  
entre les entreprises membres de l'Union professionnelle  
des métiers de la finition et leurs fournisseurs partenaires.



Si vous souhaitez adhérer au Club Alliance  
Contactez Yves Labbé : [contact@cluballiance.fr](mailto:contact@cluballiance.fr)

## LA FRANCE DES CHANTIERS

### QUE SERAIT UN MONDE SANS COULEURS?

Toutes nos pièces à vivre ne peuvent rester blanc plâtre et nos façades gris béton.

Les entreprises de finition sont là pour embellir le cadre de vie. Selon la couleur, la pièce paraîtra plus petite ou plus grande. Selon son revêtement, le sol sera froid ou chaleureux, glissant ou non. Les métiers de la finition sont esthétiques et techniques !

Dans le dernier numéro d'avril, nous avons fait appel aux sections départementales pour qu'elles nous envoient une photo d'un chantier qui représenterait leur département. Ces photos seront publiées à partir du numéro d'avril 2019.

Un des DTU des métiers de la finition précise que «les prescriptions de ce document ont pour objet la réalisation d'ouvrage de qualité...». C'est l'occasion de l'affirmer. Président de département, profitez de cette opération pour réunir votre section dans un moment convivial pour que chacun échange, expose son savoir-faire.

La France des chantiers n'est pas un concours, c'est la mise en avant du savoir-faire des entreprises. Votre revue est la vitrine de la profession. Profitez-en.

**Soyez fiers de vos réalisations.**

Tous à vos appareils photos et bonnes vacances !



© FFB - DAVID MORGANT

**Yves LABBÉ**

Délégué général de  
l'Union professionnelle  
des métiers de la finition



**Pensez-y !**

Reflets & Nuances  
est consultable en  
version numérique

[www.cluballiance.fr](http://www.cluballiance.fr)

DESSO

# AirMaster® Earth & Tones

DALLE TEXTILE

La technologie brevetée AirMaster s'enrichit de nouveaux designs avec les collections Earth and Tones de DESSO.

Conçue pour réduire les quantités de poussières fines dans les espaces intérieurs, AirMaster Earth and Tones offre un revêtement de sol exceptionnel en terme de design, avec des bénéfices additionnels pour la santé et le bien-être.

La moquette DESSO AirMaster est le premier produit au monde à obtenir le certificat GUI Gold Plus. Elle est 8 fois plus efficace pour capturer et retenir les poussières fines que les solutions de revêtements de sol lisse (PM10) et 4 fois plus efficace que les solutions de moquette standard (PM10).

Purifie  
l'air

 Tarkett

**p.6 VIE SYNDICALE**

- p.6 Assemblée générale de l'Union
- p.11 La vie des sections

**p.14 ACTUALITÉ**

- p.14 **DOSSIER**  
Comment jeter sans polluer ?
- p.20 **VÉHICULES UTILITAIRES**  
Flotte de VUL, comment réduire la note ?
- p.23 **SAGA**  
Uzin Utz AG, de la fabrication d'adhésifs à la préparation des sols

**p.26 NOUVELLES TECHNOLOGIES**

- p.26 **OUTILS NUMÉRIQUES**  
Les logiciels BIM pour les PME de finition
- p.30 **PLATEFORME NUMÉRIQUE**  
Pro Héros : une plateforme au service des pros
- p.33 **SERVICES EN LIGNE**  
Faites vos déclarations en ligne !

**p.34 TECHNIQUE**

- p.34 **TENDANCES**  
Des murs à mon image
- p.38 **RÉFÉRENCE**  
L'art et la déco retrouvés
- p.42 **DÉCORATION**  
Quand la matière devient décor
- p.46 **CHANTIER**  
Le lino en architecture contemporaine
- p.49 **BOIS**  
Bardage bois : entretenir et rénover
- p.53 **BOIS**  
Construction bois et ITE sous enduit
- p.57 Questions des entreprises de l'UPMF-FFB

**p.60 FORMATION**

- p.60 **OLYMPIADES**  
Ils font les meilleurs peintres et soliers du monde
- p.62 **FORMATION**  
La Réunion dispense sa première formation de Peintre Décorateur en Arts Décoratifs Indiens
- p.64 **ORTHOGRAPHE**  
Une plateforme pour devenir incollable

**p.68 « ACTUS » INDUSTRIELS**

- p.68 Les nouveautés de juillet 2018



ASSEMBLÉE GÉNÉRALE UPMF-FFB  
7 JUIN 2018

## L'apport de la maquette numérique aux métiers de la finition

Lors de l'assemblée générale de l'UPMF-FFB qui s'est tenue le 7 juin dernier, Christophe Lheureux, directeur délégué Innovation et Bâtiment Intelligent chez le bailleur I3F, Benoit Grandemange, directeur général d'Isore Bâtiment et Bernard de de Chefdebien, directeur de CPLC, ont présenté l'apport de la maquette numérique aux métiers de la finition.





Le BIM sera-t-il le fossoyeur de notre professionnalisme et de notre valeur ajoutée ou bien, au contraire, sera-t-il un moyen d'optimiser notre organisation et de réduire nos dysfonctionnements et un atout pour la préservation et l'amélioration de nos marges ? », interroge le président Bruno Lucas. Pour répondre à cette question légitime des entrepreneurs, l'Union avait invité trois utilisateurs de la maquette numérique à venir présenter leur vision du BIM et ses enjeux lors de son assemblée générale.

Pour le bailleur social I3F et son directeur délégué Innovation et Bâtiment Intelligent, Christophe Lheureux, nous sommes bien sur une tendance de fond de transformation du secteur de la construction par le numérique. Car si les projets sont aujourd'hui réalisés en « BIM niveau 2 », avec des maîtres d'ouvrage, des maîtres d'œuvre et des entreprises qui travaillent sur leur propre maquette avec leurs outils métiers, et des fichiers qui s'échangent dans le cadre d'une interopérabilité entre les différents logiciels, le BIM ne peut que faire évoluer ces pratiques vers une véritable collaboration entre tous les acteurs.

### Des données embarquées

L'intérêt du BIM est d'être plus qu'une simple modélisation du bâtiment. En effet, chaque maquette numérique contient les objets qui la composent, leurs caractéristiques et les relations entre ces objets. Cette représentation numérique des caractéristiques physiques et fonctionnelles d'un bâtiment sert de ressource de la connaissance partagée des informations sur le bâtiment pour prendre des décisions au cours de sa vie. Le niveau de ces informations peut être modulable selon les besoins des utilisateurs de cette maquette.

Ainsi I3F a fait le choix, pour sa base de données BIM, de n'attribuer que quelques informations à ces objets. A titre d'exemple, pour un revêtement de mur, les informations disponibles seront simplement carrelage ou peinture ou mur brut.

« En matière de gestion de bâtiment, c'est bien le niveau d'information dont nous avons besoin pour nos collaborateurs, du gardien d'immeuble au directeur général en passant par les métiers de la filière technique, précise Christophe Lheureux. Et selon leur utilisation, s'ils ont besoin de rajouter le type de faïence ou la teinte de la peinture, nos outils sont suffisamment souples pour que cela soit possible. »



### Les trois usages du BIM

A la fois maître d'ouvrage et bailleur, I3F s'est impliqué dans les trois usages du BIM : en conception, en construction et bien entendu en exploitation/gestion. Avec trois objectifs stratégiques et pour échéance 2020 :

- le développement du BIM en maîtrise d'ouvrage, en construction comme en réhabilitation pour un gain attendu de la qualité et une amélioration du pilotage des projets ;
- la digitalisation du parc immobilier. Elle constitue un pré-requis pour le développement de nouvelles façons de gérer le patrimoine ;
- le BIM en gestion, exploitation et maintenance comme levier d'optimisation des processus de travail, de rationalisation des méthodes et de diminution des coûts.

### Prendre modèle sur l'industrie

Plusieurs raisons ont conduit Benoît Grandemange, directeur général d'Isore Bâtiment, spécialisé en enveloppe du bâtiment à Gennevilliers, à intégrer le BIM dans son entreprise : l'environnement économique, le mouvement de digitalisation, éviter les aléas sur chantier, attirer des jeunes, être plus efficient. « Nous avons voulu industrialiser notre métier. Dans l'industrie avait été développé il y a une trentaine d'années un système de conception assistée par ordinateur appelé Catia. Les grands constructeurs automobiles se le sont appropriés et ont demandé à leurs sous-traitants de l'utiliser pour pouvoir échanger de l'information et devenir ainsi des co-concepteurs de l'automobile. »

S'inspirant de ce modèle industriel, l'entreprise a entrepris l'analyse de son processus sur le plan commercial, en étude de prix, en conception-exécution et sur chantier pour mettre en place une démarche BIM sur l'ensemble de cette chaîne. « Dans BIM il y a un modèle, mais aussi management. Ce qui va vous faire





évoluer, c'est de savoir comment vous allez organiser votre entreprise demain. Et il ne faut pas attendre le maître d'ouvrage », précise Benoît Grandemange.

### Gagner en précision

Isore Bâtiment a choisi Revit, un des logiciels les plus connus du marché pour la conception et, en complément, un logiciel de métré 3D Attic +, compatible à Revit. L'entreprise estime réaliser ainsi un gain de productivité entre 10 et 25 % malgré un temps de formation et de maîtrise des personnels indéniable. Et ces outils lui permettent de répondre aux appels d'offres en accompagnant ses mémoires techniques d'une maquette numérique.

Dans cette entreprise d'une centaine de collaborateurs, tous les chefs de chantier sont équipés d'une tablette électronique pour effectuer des opérations allant de la simple modification à la levée des réserves. Même si aujourd'hui le BIM reste encore une superposition de maquettes, Benoît Grandemange avoue qu'il réfléchit à une organisation de l'entreprise avec des techniciens qui créent la maquette, d'autres qui la complètent en prix, en exécution....

### Qui paiera ?

La mise en place du BIM et de la maquette numérique 3D soulève plusieurs questions, explique Bernard de Chefdebien, directeur général de l'entreprise CPLC, spécialisée en travaux de revêtements en intérieur et extérieur à Neuilly-sur-Seine. Tout ce qui se fait aujourd'hui en cours de chantier par les uns et les autres devra être fait demain en amont et par une seule personne. Qui le fera ? Qui payera ? A quel niveau de détails faudra-t-il descendre ? Qui la mettra à jour en cas de variante ? On peut très bien imaginer que dans 5 ou 10 ans, il n'y aura plus qu'une seule maquette et que donc, il faille intégrer 100 % du chantier. Ce mode d'organisation conduira nécessairement à un transfert de responsabilité vers une personne unique, probablement le maître d'ouvrage.



### 4D et 5D

Le BIM 4D intègre le planning. Le chantier est « chaîné » par corps d'état : une fois qu'un corps de métier aura terminé son intervention, il pourra « cliquer » sur sa tablette et signaler à l'entreprise suivante qu'elle peut intervenir. « Le BIM 4 D permettra également de valider en amont un planning est tenable et réaliste, car l'entreprise aura indiqué sa durée d'intervention. Il sera possible de comparer des scénarii différents et ainsi de valider des solutions pour le chantier. » Ce BIM 4D pourra définir les lieux de stockage sur site de façon à éviter de mettre les matériaux à un endroit qui gêne le chantier. Il permettra une facturation automatisée en fonction de l'avancée du chantier.

Dans le BIM 5D sont inclus les coûts : chaque tâche est estimée et peut être scénarisée en variante. En y incluant le PIC (plan d'installation de chantier), le logiciel pourrait réaliser le plan de découpe par exemple et indiquer où stocker les rouleaux !

« Le BIM, c'est le passage d'une culture latine à une culture germanique, conclut Bernard de Chefdebien, en nous obligeant à réfléchir en amont et non pendant. Ceux qui ne s'y mettront pas risqueront de rester sur le bas-côté ou de finir entre les mains des entreprises générales. » ■

CARNET  
SYNDICAL



VAR

#### JEAN-PHILIPPE LI VIGNI

dirigeant de LV Bâtiment, est le nouveau président de la section peinture de la Fédération départementale du Var. Il succède à Bruno Vezzuti qui a réalisé deux mandats.



ISÈRE

#### CHRISTIAN FAY

gérant de la société Fay Christian à Poisat, succède à Benoît Charpentier à la présidence de la section peinture de la FBTP Isère. de la FBTP de l'Ain.



# COMMISSIONS



**ITE**  
TECHNIQUE  
EXTÉRIEUR



**SOL**



**PEINTURE**  
INTÉRIEURE  
DÉCORATION



**GESTION**



**COMMUNICATION**



**FORMATION**

## LES GRANDES LIGNES DES RAPPORTS D'ACTIVITÉ

Après lecture du rapport moral, le président Bruno Lucas a invité les présidents des commissions à présenter les grandes lignes de leurs travaux en 2017.

A l'ordre du jour des réunions de la **commission technique extérieur/ITE** des points juridiques et techniques : l'obligation d'embarquer des travaux d'ITE lors de travaux de rénovation importants, s'appliquant pour tous les devis signés depuis le 1<sup>er</sup> janvier 2017 et le contrat d'associabilité des composants d'ITE en dehors d'un procédé qui, n'existant plus aujourd'hui, font que ces techniques ne sont pas assurables en technique courante. La commission a décidé en 2017 de mener une réflexion sur l'opportunité de la création d'un contrat d'entretien et/ou de maintenance des boiseries.

Un chantier d'envergure pour la **commission sol** avec la création d'un nouveau NF DTU 53.12 « Travaux de bâtiment – Revêtements de sol » qui réunira les NF DTU 53.1, 53.2 et le projet de 53.11 dans un même et unique document traitant du neuf et de l'ancien. Les revêtements linoléum seront intégrés dans ce NF DTU 53.12. Le PRDM sur l'étude comparative des appareils de mesure d'humidité de type capacitif avec la bombe à carbure a débuté et est toujours en cours. La commission a travaillé sur le BIM mais pour définir les

différentes propriétés que doivent avoir les objets et ouvrages de revêtements de sol.

La **commission peinture intérieure – décoration** a présenté une recherche sur la mécanisation des enduits dans le cadre du PRDM. Les enduits seront testés sur béton, doublage, plaque de plâtre, et plaque composite type Fermacell dans des conditions réelles de chantier. 9 enduits ou systèmes d'enduits sur 4 types de support feront l'objet de tests soit un total de 36 essais in situ. La commission a rédigé une fiche interface peintre/maçon avec un focus sur l'intégration des tolérances de bullage.

Les principaux sujets traités par la **commission gestion** ont été la préparation à la reprise d'entreprise, le Lean management avec le retour d'expérience d'un chantier pilote à la Rochelle qui a généré des économies quantifiables par le bon sens de la préparation et de l'organisation du chantier ; et les outils de gestion des activités et de pilotage de chantier.

Après avoir passé en revue les différents documents édités par l'Union et par le Club Alliance ces 10 dernières années, les

membres de la **commission communication** ont actualisé ces documents en adaptant le texte au métier des revêtements de sol. Il s'agit principalement ceux sur les conditions d'intervention, l'assurance, l'entreprise écoresponsable, le guide accessibilité et le risque plomb. La commission s'est penchée sur les dispositifs de communication de la FFB (site internet, Twitter, Facebook,...) les avantages et les inconvénients de ces outils quant à la pertinence de leur utilisation par l'Union ou dans l'entreprise.

La **commission formation** a suivi les rencontres régionales d'Actions 3 PF destinées à informer les formateurs sur les nouveaux produits et sur les différentes préparations ainsi que les différents concours de l'excellence. Elle a proposé à l'Education nationale la création d'un concours général « peinture finition » destiné aux élèves de Bac pro aménagement/finition en fin de 3<sup>e</sup> année et a lancé une enquête auprès des présidents des sections départementales et régionales UPMF concernant la rénovation du CAP « peintre applicateur de revêtements ».

Le compte rendu de l'assemblée générale et les rapports d'activité 2016 dans leur intégralité sont consultables sur [www.upmf.ffbatiment.fr](http://www.upmf.ffbatiment.fr) espace adhérent/Vous informer/Comptes rendus des réunions





# ALPHA REZISTO MAT VELOUTÉ OU SATIN

Adapté aux conditions extrêmes...  
et à la vie quotidienne



## *PROTÉGEZ VOS MURS DURABLEMENT*

- Technologie anti-tache, facile à nettoyer
- Empêche les liquides de pénétrer dans le film de peinture
- Idéal pour les surfaces sollicitées en permanence (cuisine, école, restaurant...)

**PERFORMANCE  
EXTRÊME™**



## INDRE-ET-LOIRE RÉUSSIR L'INTERFACE

A l'invitation des sections peinture, plâtrerie et maçonnerie de la FFB 37 et sous la présidence de José Grolleau, une vingtaine de peintres, plâtriers et maçons se sont réunis le 20 mars dernier à la Maison du Bâtiment pour une réunion technique sur les interfaces peintre/plâtrier et peintre/maçon. Pierre Couque, ingénieur matériaux à l'UPMF et Virginie Mathieu, chargée de mission à l'UMPI sont intervenus successivement sur les limites de prestation, rappelant les exigences à respecter pour les interfaces entre métiers. Ces interventions ont suscité des échanges nourris entre les corps de métier.



## SEINE-ET-MARNE 1<sup>ER</sup> SALON DE LA FINITION

A l'initiative de Jean-Luc Milan, président de l'Union professionnelle de métiers de la finition Gr.A.F. 77 et de Luc Papavoine, président de la section peinture et revêtement de sol des métiers de la finition Gr.A.F. 77, s'est tenu le 15 juin dernier le premier salon de la peinture de la Fédération BTP 77. Au programme, des présentations de produits correspondants aux nouvelles obligations réglementaires et de produits améliorant la qualité de l'air intérieur ainsi que des conseils et préconisations à proposer en matière de travaux d'accessibilité. Les visiteurs se sont ensuite retrouvés pour un buffet convivial.

## UPMF-FFB JOURNÉE D'ACCUEIL DES NOUVEAUX PRÉSIDENTS

Si vous avez été élu président de section départementale ou régionale UPMF-FFB ces deux dernières années, notez dès à présent cette date dans vos agendas. Comme chaque année, Bruno Lucas, président de l'UPMF-FFB, vous accueillera dans les locaux de la FFB à Paris. Objectif de cette journée : vous faire mieux connaître les structures de la FFB et les services qu'elle rend à ses membres, et vous donner les moyens de remplir votre rôle de président de section professionnelle UPMF. Vous serez convié à un déjeuner au restaurant de la Fédération.  
**Contact pour vous inscrire : [contact@upmf.ffbatiment.fr](mailto:contact@upmf.ffbatiment.fr) ou 01 40 69 53 73**



## MEURTHE ET MOSELLE AU PROGRAMME : L'ACCESSIBILITÉ

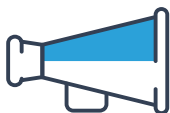


Bertrand Lidove, président de la Chambre professionnelle peinture finition de la Fédération du B.T.P. de Meurthe-et-Moselle avait poursuivi l'Assemblée générale de la chambre le 14 juin dernier par une réunion technique à l'Ecole d'ergothérapie de Nancy. Les participants ont pu se projeter dans la peau d'une personne en situation de handicap pour mieux comprendre les problématiques d'accessibilité en découvrant une salle de simulation de logement, une cuisine adaptée et en se mettant en situation avec une combinaison de vieillissement. Daniel Kolanek, AMR FFB de la région Grand Est a présenté le label des Pros de l'Accessibilité et comment accéder à ce marché. Le calepin de chantier « ERP dans l'existant » a été remis aux participants à l'issue de la rencontre. Ces réunions se sont terminées par un moment de convivialité.

## VAR LA VISIO ACTIVE

Le 26 avril, la section peinture finition du BTP 83 se réunissait pour un tour d'horizon technique. En visio conférence Yves Labbé, délégué général de l'UPMF, a présenté le fonctionnement de l'Union, les travaux de normalisation en cours, le programme de recherche et développement des métiers (PRDM) sur l'évaluation des méthodes de mesure de l'humidité des sols. Il a rappelé l'existence des fiches interface métier.





ANIMATION « LA FRANCE DES CHANTIERS »

## D'UNE SÉLECTION LOCALE À UNE VITRINE NATIONALE



La France des chantiers, c'est la valorisation du métier et la mise en avant de notre savoir-faire, de la participation de nos métiers à l'embellissement du cadre de vie. Il ne s'agit pas d'un concours mais la sélection d'une photo dans chaque section départementale de ce qui se fait dans son département. Cette sélection peut être l'occasion d'une animation en département pour le second semestre 2018 et le début 2019. Le thème est libre : photo d'extérieur, d'intérieur, de peinture, de revêtement... mais ce doit être un chantier de finition. **La photo sélectionnée doit être accompagnée** : du nom du chantier et de l'entreprise ; du nom des maîtres d'ouvrage et d'œuvre ; du produit utilisé ; du nombre de compagnons, de la durée ; de quelques lignes sur la particularité de ce chantier. Les autorisations de publications sont jointes à l'envoi de la photo.

**Date limite d'envoi : 1<sup>er</sup> mars 2019.**

**Pour plus d'informations : 01 40 69 53 73.**



## TÉLÉCHARGEZ « L'APPLI MOBILE » DE LA FFB



Disponible gratuitement sur le Play Store et l'App Store, l'application mobile de la FFB s'adresse non seulement aux artisans et entrepreneurs du bâtiment, mais aussi à tous ceux qui suivent l'actualité du secteur. Cet outil rassemble dans un même support toute l'information de la FFB et du bâtiment, sur le plan national et local.

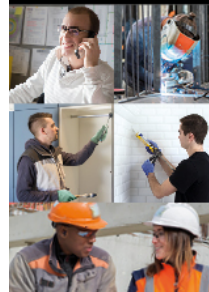
## LANCEMENT DE LA CAMPAGNE : J'AI CHOISI LE BÂTIMENT

Pour aider les artisans et entrepreneurs à recruter et donner envie de choisir le bâtiment, la FFB a lancé le 18 avril dernier une campagne de promotion des métiers.

Ce choix fait suite à une enquête réalisée dans le réseau en début d'année. Cette campagne a pour objectif de casser les préjugés dont peut souffrir le secteur, grâce à des messages volontairement décalés.

Elle a été voulue vraie, c'est pourquoi elle met en lumière des hommes et des femmes, apprentis, salariés et chef d'entreprise, sur les chantiers et dans les ateliers, fiers d'appartenir à cette filière d'avenir qu'est le bâtiment.

**On n'a pas choisi**  
... le bâtiment par hasard



Emplois, rémunérations, évolutions professionnelles, secteur innovant et moderne... Choisir le bâtiment, c'est mettre de son côté toutes les chances de se construire une belle vie.

**#JaiChoisiLeBâtiment**



Filière d'avenir, fiers d'y appartenir

Pour aller plus loin : [www.lebatiment.fr](http://www.lebatiment.fr)



## UNE DISTINCTION DE LA PROFESSION

A l'occasion du congrès de la FFB qui s'est tenu à la Baule, messieurs Gérard Adamo et Philippe Bertolani ont reçu le 14 juin dernier, la plaque de la FFB des mains de Jacques Chanut, président de la FFB. Tous deux sont à l'origine de la création de l'UPMF-FFB. Cette distinction leur a été décernée pour services rendus à la profession.

## MISE À JOUR DU DOCUMENT « CONDITIONS GÉNÉRALES D'INTERVENTION »

Le règlement général sur la protection des données (RGPD) est entré en vigueur le 25 mai 2018. Il prévoit le renforcement de la responsabilité des organismes qui devront assurer une protection optimale des données (salariés, clients) personnelles et être en mesure de la démontrer en documentant leur conformité. L'UPMF-FFB a actualisé le document « Conditions générales d'intervention - Conditions générales de vente » avec l'article 13 traitant de la protection des données pour être conforme au RGPD. **Ce document est téléchargeable sur le site internet [www.upmf.ffbatiment.fr](http://www.upmf.ffbatiment.fr)**



# PROGRAMME SECONDE VIE



La solution clé en main  
pour la récupération de  
vos chutes de pose !

- Tous les revêtements de sol PVC
- **Contenants adaptés** aux contraintes de vos chantiers
- Plus **économique** qu'une mise en déchèterie
- Programme certifié « **EUCERTPLAST** » : apport de points lors de vos appels d'offres



DOSSIER  
**GESTION DES DÉCHETS  
 DE PEINTURE ET DE  
 REVÊTEMENTS DE SOL**

## Comment jeter sans polluer ?

Avec la fermeture progressive des centres d'enfouissement et l'augmentation de la taxe générale sur les activités polluantes (TGAP), les coûts des déchets industriels banals, ou DIB, vont devenir de plus en plus élevés. Pour les entreprises « polluantes », il est grand temps de passer à la valorisation. D'autant que des solutions existent. La preuve dans ce dossier.

# Q

ue faire des déchets de peinture et de revêtement de sols ? La question est particulièrement prégnante aujourd'hui alors que la directive européenne sur les déchets de 2008 a fixé comme objectif de recycler 70% des déchets du BTP en 2020 - lequel figure en bonne place dans la loi française sur la transition énergétique de 2015. La gestion des déchets est donc un enjeu majeur, qui concerne et mobilise l'ensemble des acteurs de la filière construction : maîtres d'ouvrage, maîtres d'œuvre, entreprises, gestionnaires de déchets, etc.

En matière de déchets, le secteur du bâtiment en connaît un rayon, lui qui génère environ 40 millions de tonnes de déchets par an, soit plus que les ménages (30 millions de tonnes) mais cinq fois moins que les travaux publics (220 millions de tonnes). Les déchets du bâtiment proviennent pour plus de 90% des travaux

de déconstruction et de réhabilitation et, pour le reste, de la construction neuve (7 %). Ce sont à 72 % des déchets inertes (gravats, béton, tuile...), à 26 % des déchets non dangereux (plâtre, bois, plastiques...) et à 2 % des déchets dangereux (amiante, solvants...). Par conséquent, les entreprises sont soumises à certaines obligations. Elles doivent notamment respecter les règles de traçabilité des produits dangereux, trier les emballages en vue d'une valorisation et, dans certains cas, confier les déchets à un professionnel qui les valorisera dans les conditions légales.

### Recycler pour plus de traçabilité

Depuis huit ans, le programme Optimum, porté par l'Union française des tapis et moquettes (UFTM) et l'UMPF-FFB, collecte et valorise les dalles de moquettes usagées issues des chantiers de rénovation



© JEAN-CLAUDE CAMPOS

**JEAN-CLAUDE CAMPOS**  
ENTREPRISE ART ET COULEUR  
À HERBLAY (VAL D'OISE).

### « NOUS NE SOMMES PLUS RONGÉS PAR LE SCRUPULE »

« Chez Art et Couleur, nous avons plusieurs façons de trier les déchets de peinture. Nous sommes actuellement sous contrat avec deux sociétés spécialisées qui mettent à disposition des cuves de 150 litres destinées à accueillir les résidus et des casiers d'un mètre cube pour entreposer les bidons vides épurés (plastiques d'un côté, métalliques de l'autre). Après avoir pendant longtemps rincé nos pinceaux et nos brosses à l'eau du robinet, nous avons investi dans des stations de nettoyage qui filtrent les eaux usées et mettent de côté les résidus qui seront recyclés par la suite. Nous les peintres, étions de gros pollueurs. Pour nettoyer un rouleau sous le robinet, il faut environ six litres d'eau. Avec une station de nettoyage, nous utilisons à peu près deux litres d'eau pour un mois d'utilisation intensive... Avoir une pratique moins polluante demande une certaine organisation dans les équipes mais cette démarche revêt une importance capitale : non seulement nous ne sommes plus rongés par le scrupule mais en plus cela constitue un atout formidable aux yeux de nos clients et prospects. Nous ne travaillons qu'avec des sociétés qui sont en mesure de nous délivrer des bordereaux de suivi pour une meilleure traçabilité. Nous savons où partent nos déchets. Dans le cadre de chantiers certifiés, il se peut que des maîtres d'ouvrage nous les réclame. Pour nous, ils sont donc indispensables, à plus d'un titre. »

&gt;&gt;&gt;

et de réhabilitation du bâtiment. Les moquettes sont converties en pellets industriels à haut rendement qui sont valorisés dans l'industrie cimentière comme combustibles alternatifs à haut pouvoir calorifique, en remplacement d'énergies fossiles non renouvelable (gaz, coke de pétrole, charbon).

En échange, les entreprises de pose obtiennent un certificat attestant de leurs efforts pour limiter les déchets de chantier. « Pour les entrepreneurs du bâtiment, et notamment du second œuvre, il s'agit d'une solution globale et transparente qui s'appuie sur le principe de traçabilité. C'est aussi un atout pour l'accès de leurs chantiers aux certifications exigeantes que sont HQE, LEED et BREEAM », explique Patrick Torcol, président d'Optimum. Une démarche bénéfique pour l'environnement... et pour les affaires. Dans de plus en plus d'appels d'offre, ce certificat permet de se démarquer de la concurrence. « Les moquettes, en particulier en dalles, sont des produits complexes et hétérogènes dans leur composition, ce qui rend à ce jour la séparation des matières premières et leur recyclage très difficile et très coûteux », signale Patrick Torcol. Et d'ajouter : « Optimum représente seulement 3 % du marché des 4 millions de dalles de moquette posées chaque année. Si nous gagnons chaque année des parts, le chemin reste long. Or il y a urgence car nous avons trop attendu. » Le hic est que l'idée de la cherté de cette valorisation est ancrée dans l'esprit des entrepreneurs. « En France, l'enfouissement est trop facilement utilisé et empêche l'émergence de véritables circuits de recyclage, regrette le président d'Optimum. Si l'on fait une comparaison entre l'enfouissement et la valorisation, il y a une différence mais ce surcoût est compensé, pour l'entreprise, par une meilleure image, une préférence dans les appels d'offre... »

### Stations de nettoyage subventionnées en Bretagne

Dans le domaine de la peinture, la prise de conscience en matière de gestion des déchets gagne elle aussi du terrain. En Bretagne, notamment. De janvier 2015 à décembre 2017, la Fédération régionale du bâtiment de Bretagne a négocié auprès de l'Agence de l'eau,





et avec le soutien de la Fédération nationale de la décoration, une opération collective pour l'acquisition de stations de nettoyage des rouleaux. Durant cette période, toute entreprise de bâtiment ayant une activité de peinture et tout établissement de formation disposant d'une section peintre en bâtiment dans cette région a pu bénéficier d'un subside pour l'acquisition de ces matériels, qui s'échangent en moyenne contre 2500 euros. Le but : sensibiliser tous ces acteurs aux bonnes pratiques. « L'Agence de l'eau Loire-Bretagne a subventionné les stations de nettoyage à hauteur de 80 %, soit le plafond d'aide maximal, détaille Philippe Cardon, chargé de mission environnement à la FFB de Bretagne. Résultat, les objectifs que nous nous étions fixés sur trois ans (230 entreprises équipées) ont été atteints au bout un an et demi seulement. Après trois ans, 444 entreprises disposaient d'une station, c'est au-delà de nos espérances. »

Outre l'aide financière non négligeable, d'autres raisons peuvent expliquer le succès de cette opération, qui constitue une première et qui ne sera pas reconduite, du moins en Bretagne. Tout d'abord, nettoyer son rouleau au robinet donne une image négative de la profession auprès d'un grand public de plus en plus alerte et concerné par les questions environnementales. « La peinture, qu'elle soit à base de solvants ou aqueuse, est un produit toxique qui contient des métaux, des composés organiques volatils (COV) et des additifs. Ces substances déstabilisent les stations d'épuration », signale Philippe Cardon. Rappelons qu'il y avait urgence : une étude menée en 2014 par les agences de l'eau, la Chambre de métiers et de l'artisanat de Meurthe-et-Moselle et la communauté urbaine du Grand Nancy révèle que parmi les dix métiers artisanaux les plus polluants figure celui de peintre. « Les peintres artisans ne sont pas des pollueurs, c'est leur multiplicité qui en fait une profession polluante », tient à préciser le chargé de mission.

Autres motifs de réussite pour ce dispositif : l'implication des distributeurs qui ont parfaitement su relayer l'information et la simplicité du dossier de demande de subvention. « Les stations de nettoyage sont les machines à laver du peintre, compare Philippe Cardon. Elles nettoient un rouleau en deux minutes et sont munies d'un bac de décantation qui filtre les boues

IL Y A UNE DIFFÉRENCE ENTRE ENFOUISSEMENT ET VALORISATION MAIS CE SURCÔÛT EST COMPENSÉ PAR L'ENTREPRISE PAR UNE MEILLEURE IMAGE, UNE PRÉFÉRENCE DANS LES APPELS D'OFFRE.

de peintures et rejettent une eau propre à 99 %. Les stations de nettoyage ne font pas florès qu'en Bretagne. Conscients des enjeux, des centres de formation, c'est le cas du CFA de Tulle (Corrèze), en sont désormais équipés. « Avec ces machines, nous voulons montrer qu'il existe d'autres solutions que le tout à l'égout, confie Jean-Paul Guitard, formateur dans ce CFA. On sensibilise nos apprentis dès le début de leur formation pour leur donner de bonnes habitudes. Ces équipements sont promis à un bel avenir et en passe de devenir la norme chez les peintres. De plus, les jeunes ont un vrai rôle de prescripteur en relayant le message qu'on leur transmet aux entreprises qui les recrutent. » ■

## De nombreuses marques se lancent dans le recyclage

### Programme Tournesol (Forbo)

Cette solution accepte les chutes de revêtement 100 % PVC compact ou sur mousse, souple ou semi-rigide déposées dans des big-bags. Un simple appel et le fournisseur de revêtements de sol Forbo organise l'enlèvement. Une fois que les chutes ont intégré ce programme de recyclage, l'entreprise reçoit une attestation de suivi.

### Programme ReEntry

Mis au point par Interface, fabricant de dalles de moquette, ce dispositif de reprise de moquettes usagées propose de récupérer et de recycler autant de dalles textiles que possible, en vue de la fabrication de nouveaux produits, afin de garantir qu'aucune d'elles ne finira en décharge. Si la moquette est impropre au réemploi, elle est envoyée vers un site d'incinération qui transforme les déchets en énergie ou vers une cimenterie qui le valorisera comme combustible.

### Engagement Atelier Vert (Jefco)

Ce service de collecte et de recyclage des déchets de peinture repose sur trois étapes : le stockage des déchets sur des palettes filmées ; l'enlèvement des palettes par une société spécialisée qui fait signer un





© PRÉVOTAT



bordereau pour une traçabilité parfaite ; la facturation assortie d'un bon de réduction Eco-peintures par Jefco.

### Programme ReStart

Le groupe Tarkett a lancé en France en 2010 le programme ReStart. Celui-ci assure la collecte des chutes de pose de revêtements de sol vynile et linoléum sur les chantiers ou auprès de tous les intervenants du bâtiment par Veolia ; le tri au sein des centres Veolia ; le recyclage et la valorisation de la matière au sein des sites de production Tarkett du Luxembourg, d'Italie et de Suède pour fabriquer de nouveaux revêtements de sol de qualité.

### Le Contrat Vert

Depuis 2009, les clients (des entreprises de 0 à 20 grosses) des agences Comptoir Seigneurie Gauthier qui ont signé le Contrat Vert peuvent déposer gratuitement leurs déchets de peinture dans le réseau du fabricant et distributeur de peinture. Ces déchets sont stockés dans des bacs spécifiques pour être ensuite enlevés par une société spécialisée.

### Le programme AkzoNobel

La marque de peinture Sikkens Solutions a créé un service qui propose de traiter rapidement les déchets, tels que les pots de peintures souillés, en phase solvant ou aqueuse, les brosses, les rouleaux, les EPI ou les chiffons. A la fin, une attestation officielle certifiant que les déchets ont été traités est remise via un Bordereau de Suivi des Déchets (BSD).



**ULYSSE MAILLEUX-PRÉVOTAT**  
ENTREPRISE PRÉVOTAT H ET CIE À BAGNOLET  
(SEINE-SAINT-DENIS).

## « NOUS ANTICIPONS LES FUTURES EXIGENCES RÉGLEMENTAIRES »

« L'entreprise Prévotat est spécialisée dans les revêtements de sol depuis 1962. Notre zone de chalandise concerne pour moitié le secteur tertiaire, lequel a une appétence particulière pour les dalles de moquette. C'est grâce à cette clientèle que nous nous sommes peu à peu tournés vers le recyclage et avons souscrit au programme Optimum dès ses débuts. Un de nos principaux clients – une grande compagnie d'assurance très attachée aux questions environnementales – nous a même imposé un cadre de démarche responsable pour que les déchets de moquette voués au rebut soient intégrés dans les flux Optimum. De 2010 à 2017, cette solution de recyclage n'était proposée qu'aux clients volontaires. Mais depuis un an, cette démarche est devenue obligatoire et figure dans notre cahier des charges. Optimum n'est plus une option, elle fait partie de notre offre de base. Une fois le chantier terminé, les compagnons ont désormais pour consigne de répartir les déchets en trois familles : les moquettes tendues, les moquettes collées et les moquettes en dalles. Nous faisons aujourd'hui appel à trois filières d'évacuation de nos déchets : Optimum (moquettes tendues, collées et en dalles), Paprec (carton plastique, bois, métaux, PVC) et Recydis, qui est spécialisé dans les déchets dangereux (peinture, colles résines, etc.). Bien sûr, cette démarche représente une charge financière supplémentaire : on fait appel à plus de main-d'œuvre et les filières de retraitement sont plus onéreuses que les bennes classiques. Mais c'est un choix qu'on assume complètement et qu'on ne regrette vraiment pas. Car tout ceci relève d'une simple prise de conscience. Si aucune loi ne nous oblige à consentir tous ces efforts, les réglementations sont en constante évolution et vont dans ce sens. Chez Prévotat, nous avons décidé d'anticiper les futures exigences réglementaires pour que le jour où nous n'aurons plus le choix, le changement ne provoque aucune onde de choc dans les rangs de l'entreprise. D'autre part, si la question de la gestion des déchets est un sujet auquel nous sommes sensibles en tant que citoyens, elle constitue aussi un plus en termes d'image. Sur un curage de chantier, la moquette représente un poids de déchet important – environ 5 kilos au m<sup>2</sup> pour de la dalle – donc un volume de foisonnement important pour un système classique d'enfouissement de déchets. D'où l'intérêt du retraitement. Et, lors d'un appel d'offres, la bonne gestion des déchets peut faire pencher la balance en notre faveur quand cela se joue à un cheveu. »



# Bostik

smart adhesives®



# POLYRAG FRP

**CONFORT, ESTHÉTIQUE, RÉSISTANCE, RAPIDITÉ...**  
NE CHOISISSEZ PLUS ENTRE UN PRODUIT DE  
SPÉCIALITÉ ET LA POLYVALENCE !

**POLYRAG FRP est un enduit de ragréage P3 Fibré idéal** rénovation des supports bois y compris support parquets !  
**Rapide** en ouverture à la marche et en recouvrement.  
**Peignable** grâce à son fini de surface parfait et sa couleur beige clair afin de faciliter le couvrant des peintures de sol.





## INTERFACE INAUGURE SON NOUVEAU SHOW ROOM

Interface vient de s'installer dans le 8<sup>e</sup> arrondissement de Paris, dans un immeuble à façade de style « Art Déco », datant de 1932 et restructuré en 2014 dans une démarche éco-responsable et aux normes HQE. Sur un niveau complet, l'entreprise internationale, aidée de l'aménageur de bureaux Tétris, a conçu pour ses salariés et clients des espaces publics, propices à la collaboration et la détente mais aussi à la restauration ; des espaces semi-publics, les PhoneBox pensés pour s'isoler, seul ou en petit groupe afin de travailler dans le calme et passer des coups de fil et des espaces privés pour des tâches précises sur un bureau individuel et non attribué. Ces espaces mettent en situation les différents produits et une matériauthèque présente les collections textiles et vinyles. ■



## PASCAL TISSEYRE NOMMÉ GENERAL MANAGER PPG ARCHITECTURAL COATINGS EMEA SOUTH

Le 13 juin dernier, Pascal Tisseyre a pris la direction de PPG Architectural Coatings France et a été également nommé General Manager PPG Architectural Coatings EMEA South (France, Italie, Portugal, Espagne, Afrique, Territoires d'Outre-Mer et Suriname), en remplacement de Loïc Derrien. Pascal Tisseyre dispose d'une longue expérience de dirigeant en France et à l'étranger. Il était dernièrement directeur financier Architectural Coatings EMEA et Asie-Pacifique. Son parcours international allié à sa connaissance approfondie du secteur de la peinture, depuis 22 ans, seront particulièrement précieux dans sa future fonction de General Manager PPG Architectural Coatings EMEA South.

## MARCHÉS PUBLICS ET FACTURATION ÉLECTRONIQUE

L'obligation de dématérialisation des factures en marchés publics entrera en vigueur pour les PME /TPE au 1<sup>er</sup> janvier 2019 et pour les entreprises de moins de 10 salariés au 1<sup>er</sup> janvier 2020. Les titulaires et les sous-traitants admis au paiement direct de contrats conclus par l'Etat, les collectivités territoriales et les établissements publics doivent transmettre leurs factures sous forme dématérialisée sur un portail internet unique et gratuit Chorus Pro. Afin de se préparer à cette nouvelle obligation, les entreprises peuvent s'inscrire aux formations à distance (webinaires) que l'AIFE (Agence pour l'Informatique Financière de l'Etat) organise régulièrement.

Les webinaires des prochains mois seront disponibles sur <https://communaute.chorus-pro.gouv.fr/category/webinaire>



## PIERRE ESPARBES NOMMÉ DG DE LA SGAM BTP

Le conseil d'administration de la SGAM btp a annoncé la nomination de Pierre Esparbes au poste de directeur général. Pierre Esparbes, 44 ans, ancien élève de l'Ecole nationale des Ponts et Chaussées, du Centre d'Etudes Actuarielles et du Centre des Hautes Etudes d'Assurances, a intégré le Groupe SMA en 1997. Il a occupé différentes fonctions au sein du groupe dans les domaines de la gestion de sinistres, la souscription, l'actuariat et la réassurance. Depuis les 28 et 29 mars 2018, il est directeur général de SMABTP et SMAvie.



## JOURNÉE DE LA PRÉVENTION 2018

Déclinée par 41 fédérations départementales sur 77 sites différents, la 9<sup>e</sup> Journée de la Prévention, dédiée à la sécurité et à la prévention des risques professionnels dans le bâtiment, continue à fidéliser son public. En effet, cette année 2 900 personnes ont participé à l'opération, tout comme l'an passé. Au programme de l'édition 2018, un focus sur l'accueil du salarié sur le chantier et à son poste de travail.



## VÉHICULES UTILITAIRES

# Flotte de VUL, comment réduire la note ?



▲ FRANÇOIS PIOT, PRÉSIDENT DE L'OVE (OBSERVATOIRE DU VÉHICULE D'ENTREPRISE).



### Entre l'achat, le carburant, les sinistres, l'assurance ou l'entretien, un utilitaire prend parfois des allures de gouffre financier. Un artisan peut-il mieux maîtriser, voire réduire la dépense ?

Le chapitre "flotte automobile" représente un poste important de dépenses pour un artisan. Les professionnels n'en ont pas toujours conscience. Ils se focalisent généralement sur le seul prix d'achat de leurs véhicules utilitaires (VUL). Ils négligent une bonne partie des frais annexes liés à leur usage.

« Prendre seulement en compte le tarif catalogue est très réducteur, alerte François Piot, président de l'OVE (Observatoire du Véhicule d'Entreprise). Dans ce cas, on fait notamment l'impasse sur la revente qui peut des ménager des écarts importants entre différents modèles », ajoute le responsable. Il s'agit tout de même de relativiser la portée de la mise en garde. Aujourd'hui, un grand nombre d'artisans-peintres conservent leur VUL "jusqu'au bout". Ils se moquent donc de la valeur de revente.

### Trouver "le bon cheval"

En revanche, il est vrai qu'en matière d'utilitaires les professionnels ont tendance à "oublier" une partie des dépenses. « Aujourd'hui, il serait judicieux de raisonner en termes de TCO (Total Coast of Ownership) », estime Philippe Jourdain chef du département marketing de

VW Utilitaires. Cet anglicisme correspond en fait, au "Coût Total de Détention". « Ce ratio intègre les frais de carburant, d'entretien, de réparations, mais aussi l'assurance et la valeur de revente (VR)... Lui seul permet de définir un coût kilométrique pertinent », assure le responsable.

Une chose est sûre, le professionnel peut agir concrètement sur les frais liés à ses utilitaires. Voici quelques idées pour les réduire. Avant tout, il est primordial de déterminer "le bon cheval", l'utilitaire doté du meilleur rapport efficacité/coût. Mais, il s'agit avant cela de définir quel usage sera fait du véhicule. « De là, découlent son dimensionnement, sa motorisation ou encore le ciblage entre options indispensables et superflues... Autant de sources d'économies substantielles », résume le responsable de l'OVE. Pour donner un exemple, dans le cas d'un VUL utilisé pour de courts trajets, une petite motorisation suffit...

### Le VUL récent, la solution ?

L'entretien-réparation représente une grosse part des dépenses. Selon François Piot, ce chapitre représente 25 % du coût total d'une flotte. Comment réduire la note ? Dans le cas d'un véhicule récent, la garantie portée à 2 ans minimum, impose "d'emprunter" le réseau constructeur. Mais dès qu'il s'agit de véhicules plus âgés, l'artisan peut légitimement opter pour les "spécialistes" Speedy/



## CLOVIS HAMELIN

GÉRANT DE HAMELIN SARL, À VILLENES-SUR-SEINE (78)

« Ma société, spécialisée dans les travaux de peinture, dispose d'une flotte de 7 véhicules achetés d'occasion. Elle comprend 4 VUL, des Renault Kangoo, un pick-up Toyota Hi-Lux et 2 VP dont une Smart. Notre activité se concentre autour de notre siège, situé à Villennes-sur-Seine dans les Yvelines, ainsi qu'à Paris. Ces dernières années, les embouteillages se sont aggravés, les tarifs de stationnement ont augmenté et nous avons reçu plus de PV. Tout cela a un coût important. Nous avons donc décidé de modifier notre politique de transport et mis en place une nouvelle organisation.

Désormais, un seul ouvrier s'occupe d'acheminer par camionnette, outils et matériaux. Nos 7 peintres doivent définir à l'avance ce dont ils auront besoin. Pour se rendre sur les chantiers, ils sont pour leur part invités à prendre les transports en commun. Premier avantage : ces trajets ne sont pas comptabilisés dans le temps de travail, contrairement aux déplacements en auto. Du coup, désormais 35 heures, c'est 35 heures sur site. Second avantage : la fatigue générale a baissé. Conduire en Ile-de-France est une activité stressante. Côté carburant, si le diesel reste le choix rationnel, ses prix ont tellement augmenté que j'envisage de faire un test avec un véhicule électrique ».

Midas ou les centres auto. Ces acteurs ont mis au point des formules spécifiques pour les pros et qui s'avèrent en général, meilleur marché.

Certains artisans ont par ailleurs, tendance à conserver leurs utilitaires "jusqu'à la corde". « Ce n'est pas forcément un bon calcul, déclare le responsable VW Utilitaires. Ils connaissent souvent des pannes mécaniques récurrentes qui imposent immobilisations et frais de réparation ». Ne vaut-il pas mieux opter pour un VUL récent ? « Sur ces derniers, la fréquence des entretiens a été allongée, ce qui limite les frais, se félicite Philippe Jourdain. Nos modèles sont en outre, désormais équipés de mécaniques de VP, avec Stop&Start de série. In fine, leurs consommations sont aussi largement réduites », explique Philippe Jourdain de VW Utilitaires. En revanche, ces VUL tout nouveaux-tout beaux ne sont pas donnés. Pour résumer, en matière d'économies, il n'existe pas de solution miracle. Juste une foule d'éléments à considérer au cas par cas qui permettent finalement d'abaisser la note finale. ■



## Des opérateurs privés au volant des voitures-radars

Les premiers tests ont débuté en Normandie. Des employés d'une société privée (Mobiom) conduisent 5 Peugeot 308 équipées de radars automatiques. A terme, ce sont 26 véhicules qui seront en activité. Il s'agit selon le ministère, de libérer du temps pour les forces de l'ordre, consacré à d'autres tâches.

## Le diesel n'a pas dit son dernier mot

Bosch travaille sur le moteur diesel du futur. Selon l'équipementier allemand, le gazole tant décrié aujourd'hui, a encore quelques beaux avantages à faire valoir. Comparé à l'essence, il émet ainsi fort peu de CO2. L'équipementier allemand a développé un nouveau concept qui en plus rejette très peu de NOx (oxydes d'azote). Le résultat est notamment obtenu en plaçant filtre à particules et catalyseur d'oxydation à plus près du moteur. Et le tour est joué.



## Mercedes Sprinter : VUL ultra-connecté !

La troisième génération du grand utilitaire de l'Etoile vient d'arriver. En France, la Sprinter représente la moitié des immatriculations de la division Mercedes-Benz Vans. Disponible en versions propulsion ou traction, le nouveau véhicule fait le plein d'électronique. Il reçoit notamment l'interface homme/machine MBUX de la Classe A et est même pourvu de l'intelligence artificielle ! Le VUL n'est définitivement plus le parent pauvre des VP. Une version électrique est attendue pour 2019.



## Les carburants à la hausse

Les carburants et notamment le diesel atteignent des sommets. A la mi-mai, le litre de gazole coûtait en moyenne 1,43 euros, frôlant son record absolu de 2012, où il se vendait 1,46 euros. Cette évolution s'explique notamment par les taxes qui continuent d'augmenter (+7,6 centimes récemment) et la hausse du prix du baril brut qui a dépassé les 70 dollars.

# LA NOUVELLE GÉNÉRATION DE COLLES UZIN

UZIN KE 66 - UZIN KE 28 - UZIN U-Tack



UZIN KE 66  
pour les LVT  
et caoutchouc

UZIN KE 28  
pour les PVC

UZIN U-Tack  
pour les plinthes

À chaque colle, son revêtement de sol !

# Uzin Utz AG, de la fabrication d'adhésifs à la préparation des sols

Expert dans la conception et la fabrication des systèmes de préparation des supports et de collage des revêtements de sols, le groupe centenaire allemand Uzin Utz AG est passé du statut de modeste fabricant d'adhésifs à leader dans son activité de préparation de sols.

**Uzin Utz**  
FRANCE

Quand Georg Utz crée en 1911 la société « Fabrikation Chemischer Produkte » - qui deviendra Uzin en 1948 - il était loin de se douter que son entreprise deviendrait un jour cotée en bourse, et certainement encore moins un acteur international. Ce partenaire incontournable dans le développement et la fabrication de systèmes de produits pour la pose, l'entretien et la dépose des revêtements de sol de tout type, Uzin Utz AG a accompli un sacré chemin. Avec ses multiples marques et un effectif de plus de mille collaborateurs, ce modèle d'entreprise familiale s'est toujours attaché à mobiliser ses compétences et son savoir-faire pour apporter entière satisfaction à ses clients. Concepteur et fabricant, le groupe allemand accorde une place prépondérante à la qualité de ses produits. Sélection des matières premières, processus de production ultramoderne et contrôles permanents garantissent ainsi un haut niveau de performance à chacune des solutions mises au point.



© UZIN UTZ

>>>



© UZIN UTZ



© UZIN UTZ



Ancien petit fabricant d'adhésifs pour qui les sols ont toujours été l'unique préoccupation, Uzin Utz AG a donc connu une ascension fulgurante. Six ans après avoir lancé une production florissante de mortier de lissage et de ragréage, l'entreprise passe entre les mains de Willi Utz, fils du fondateur en 1961. Le déménagement sur le site actuel, dans la zone industrielle d'Ulm Donautal, intervient en 1967.

### Entrée en bourse et adhésifs écologiques

Treize ans plus tard, c'est H. Werner Utz, le petit-fils, qui reprend la direction de l'entreprise et qui lance cette même année la première génération d'adhésifs écologiques (déjà !). 1997 est une grande année pour le groupe qui entre en bourse et commercialise ses premiers adhésifs à faible émission sous la ligne écologique Okoline. A partir de 2001, Uzin Utz AG met en service un centre de logistique européen à Ulm et élargit ses compétences dans le domaine des sols par des acquisitions. De fait, grâce à l'achat et à l'extension des systèmes, mais aussi à l'expansion et aux rachats de nouvelles marques et produits, l'entreprise s'est transformée en un fournisseur complet ces dernières années. Avec les marques Uzin, Wolff, Pallmann, Arturo, Codex et RZ, elle propose une gamme très riche de produits, systèmes et services pour la pose, la rénovation et l'entretien de revêtements de sols de tous types : parquets, carrelages céramiques, pierres naturelles... Partenaire privilégié du monde de l'artisanat, des concepteurs, architectes et autres maîtres d'ouvrage, Uzin Utz AG est depuis plus d'un siècle ans toujours resté focalisé sur le même objectif : soutenir professionnellement les clients finaux comme les intervenants de tous les secteurs de la pose des sols. En 2011, le groupe fête ses 100 années d'existence dans la peau d'un acteur international qui est arrivé à ses fins sans tambour ni trompette mais avec la rigueur et le sérieux qu'on lui connaît désormais. Symbole de cette hégémonie, il ouvre quatre ans plus tard la société Uzin Utz Manufacturing North America Inc. dans le Delaware, aux États-Unis. L'année 2018 marque une nouvelle étape puisque les arrière petits-fils du fondateur,



1911

Création de la société  
« Fabrikation Chemischer  
Produkte ».

1948

L'entreprise est rebaptisée  
Uzin et la marque UZIN  
est enregistrée auprès  
de l'Office des brevets  
de Munich.

1950

Début de la production  
d'adhésifs et de charges pour  
revêtements de sol.

1997

Entrée en bourse et  
commercialisation des  
premiers adhésifs à faible  
émission sous la ligne  
écologique Okoline.





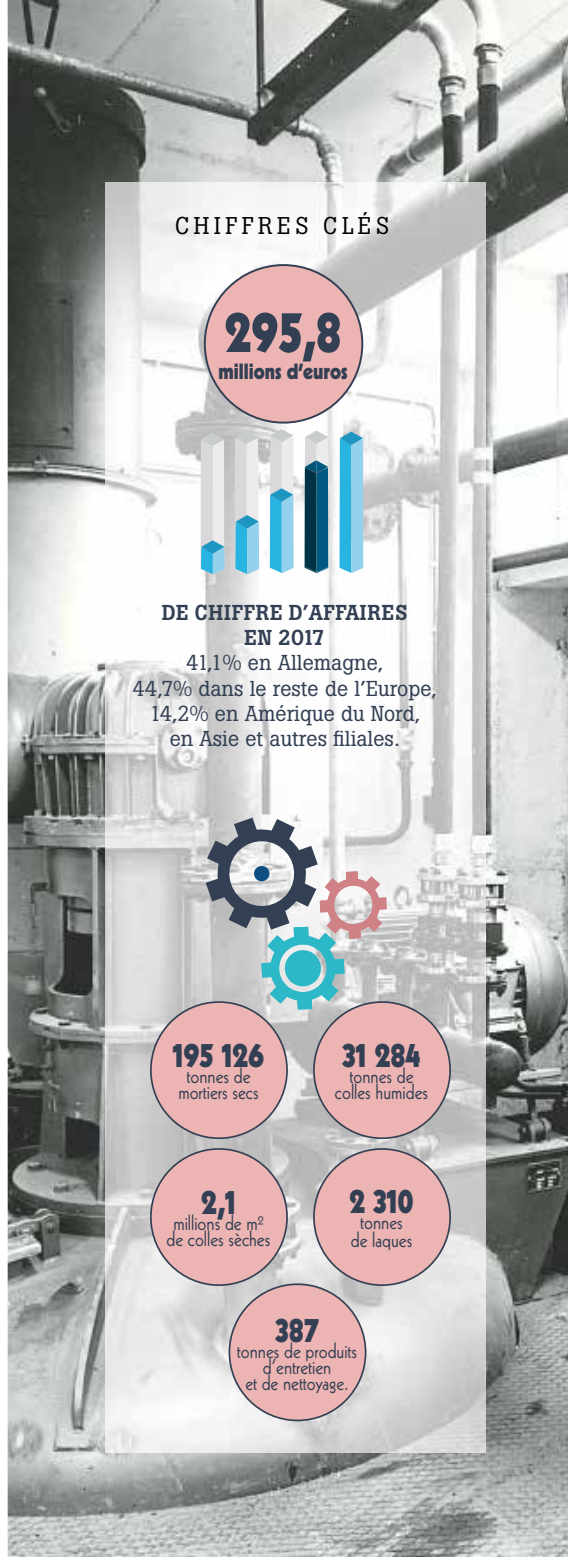
© UZIN UTZ

Julian et Philipp Utz, prennent la relève et entrent au conseil d'administration pour accompagner Heinz Leibundgut qui en était déjà membre depuis 2016 et une figure historique du groupe.

### Représenté dans le monde entier

La branche française voit quant à elle le jour en 1990. Elle compte une soixantaine de collaborateurs et commercialise et distribue les produits des marques UZIN et WOLFF. En 2002, après la construction de son usine à Soissons, la filiale passe du statut de distributeur à celui de producteur. Uzin France, désormais implantée à Paris et à Soissons, bénéficie d'une structure réactive et proche des marchés et de ses clients, articulée autour de quatre pôles de compétences : commercial et marketing ; production, recherche et développement, qualité et logistique ; technique et formation ; administratif.

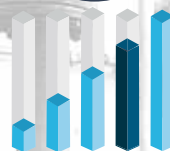
De par son statut de « géant du sol », le groupe Uzin Utz est représenté dans le monde entier par des sociétés de vente et de production. Ayant pour objectif de renforcer sa position forte sur le marché allemand mais aussi de consolider sa présence internationale, il encourage sans cesse les innovations et utilise le savoir-faire technique comme pool de connaissances. Dans ce contexte, Uzin Utz AG se considère comme une partie de la chaîne d'approvisionnement et s'engage dans différents réseaux au transfert de connaissances et d'expérience entre l'industrie et l'artisanat. L'entreprise souhaite désormais créer une plus-value pour l'homme, l'environnement et la société en réunissant tous les acteurs, en créant des synergies, en encourageant un développement durable. Et en continuant de porter haut ses propres valeurs qui reposent sur la fiabilité, l'estime, l'équilibre, les perspectives et le dynamisme. ■



SAGA

### CHIFFRES CLÉS

**295,8**  
millions d'euros



### DE CHIFFRE D'AFFAIRES EN 2017

41,1% en Allemagne,  
44,7% dans le reste de l'Europe,  
14,2% en Amérique du Nord,  
en Asie et autres filiales.



**195 126**  
tonnes de  
mortiers secs

**31 284**  
tonnes de  
colles humides

**2,1**  
millions de m<sup>2</sup>  
de colles sèches

**2 310**  
tonnes  
de laques

**387**  
tonnes de produits  
d'entretien  
et de nettoyage.



© UZIN UTZ

▲ LE BOARD : JULIAN UTZ,  
HEINZ LEIBUNDGUT ET PHILIPP UTZ  
PRENNENT LA RELÈVE FAMILIALE

**2001**

Début de l'internationalisation du groupe avec les premiers rachats d'entreprise.

**2018**

Changement de direction : Julian et Philipp Utz prennent la relève familiale et intègrent le conseil d'administration avec Heinz Leibundgut qui en était déjà membre depuis 2016. Les filiales internationales sont rebaptisées «Uzin Utz».

OUTILS

# Les logiciels BIM pour les PME de finition



Le BIM (Building Information Modeling) n'est plus simplement réservé aux grosses opérations. Les PME du BTP et en particulier celles de finition doivent aujourd'hui s'équiper de logiciels simples et efficaces afin de participer à la révolution numérique du bâtiment. Tour d'horizon des différentes offres.

**S**elon le Rapport d'étape de mars 2017 du Plan Transition Numérique dans le Bâtiment (PTBN), 35% des professionnels du secteur utilisent le BIM dans leur activité. Ce dernier présente trois principaux avantages : favoriser les échanges (63%), minimiser les erreurs de conception (58%) et améliorer la qualité (41%). Il est donc essentiel d'équiper son parc informatique au plus tôt afin de profiter pleinement des avantages du BIM.

## Des outils pour quelles utilités ?

Les logiciels BIM permettent aux PME et TPE de faciliter la compréhension et l'appropriation du projet dans son ensemble grâce aux vues 3D, aux possibilités de zoom, de détails et de coupes facilement analysables. Les visionneuses (viewers) répondent à cet usage. Il est ainsi possible en phase d'étude de prix, si elles sont paramétrées à cet effet, d'interroger la ou les maquettes numériques, d'identifier les lots, les produits

et de récupérer automatiquement en lien avec le CCTP, les quantitatifs. En phase préparation, les logiciels BIM facilitent le partage de projet entre les entreprises et aident à détecter les problèmes afin de les traiter en amont. En phase d'exécution, ils permettent également la détection de conflits. Enfin en phase chantier, les différents acteurs du projet échangent des vues 3D pour mieux percevoir l'ouvrage dans son ensemble. S'équiper apparaît désormais comme une nécessité économique car comme le rappelle le Conseil National de l'Ordre des Architectes (CNOA), le BIM qui est déjà pris en compte dans 8 à 15 % des appels d'offres.

## Un changement nécessaire ?

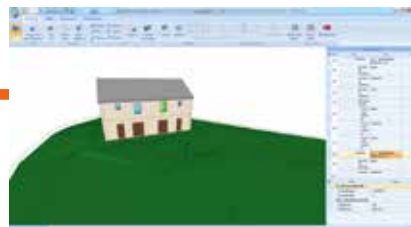
À la fin de l'année 2017, le pourcentage de professionnels considérant avoir une connaissance suffisante du BIM, toutes catégories d'acteurs confondues, s'établit à 35%, en forte progression (+15 %) par rapport à fin 2016. Il apparaît néanmoins que l'utilisation des

outils BIM impose des changements significatifs dans les méthodes et dans le phasage des activités et cela pour l'ensemble des acteurs. Les PME de finition doivent donc utiliser des outils logiciels adaptés à cette transition numérique et faciliter la montée en compétences de leurs collaborateurs. Précisons que la résistance aux changements au sein des équipes peut être désamorcée en expliquant les dysfonctionnements actuels mais surtout en rappelant les avantages du BIM. Le site [ffbim.fr](http://ffbim.fr) développé par la FFB est là pour vous y aider.

### Des visionneuses gratuites ?

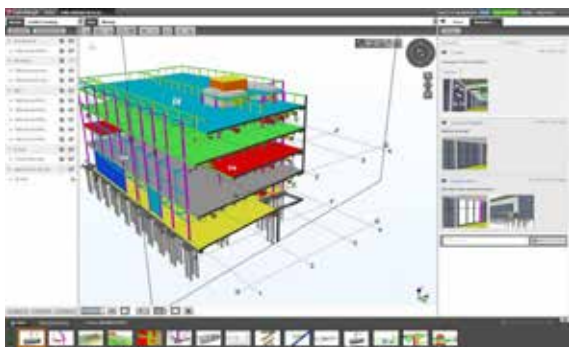
De nombreuses visionneuses BIM gratuites sont désormais disponibles sur le marché. Par exemple, BIM Vision (<https://bimvision.eu>) permet de visualiser des modèles numériques provenant de la plupart des logiciels BIM (Revit, Archicad, Allplan, Tekla, VectorWorks etc.) sans nécessité d'avoir les licences commerciales de ces logiciels. Cet outil possède de nombreuses fonctionnalités intégrées : affichage du modèle en utilisant la structure de la conception, les types ou les calques, réglage du niveau de transparence, de coupe et de section, vue 3D, vue de projection et vue façade 2D, mesure en temps réel des volumes, poids, surfaces, longueurs, distances mais aussi comparaison et affichage des différences et changements apportés entre 2 versions d'une maquette.

De même, Tekla BIMsight (<https://www.teklabimsight.com>) est un outil professionnel destiné à la collaboration dans le cadre des projets de construction. Sur l'intégralité du processus de construction, les équipes peuvent combiner leurs modèles, vérifier les conflits et partager les informations à partir d'un même environnement BIM simple à utiliser. Tekla BIMsight permet aux participants d'un projet d'identifier et de résoudre les problèmes dès la phase de conception en combinant et partageant des modèles et en contrôlant les collisions. Ce logiciel est téléchargeable >>>

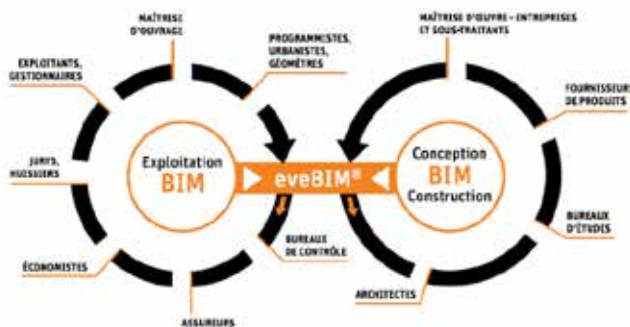


### L'ATELIER BIM VIRTUEL

Un projet expérimental nommé Atelier BIM Virtuel (ABV) a été lancé mi-2016 par le PTNB et porté par l'Union Sociale pour l'Habitat (USH). Il s'agissait de simuler rétroactivement en mode collaboratif, un projet courant de construction déjà réalisé afin d'évaluer la capacité des TPE/PME à le retraiter en BIM dès aujourd'hui. Les résultats sont accessibles et téléchargeables sur le site du PTNB. En septembre dernier, le projet ABV+ a succédé à ABV et les résultats de l'étude sont attendus pour l'été. Anne Manier consultant BIM indépendante, responsable d'A2M Conseil et coordinatrice de l'Atelier explique qu'« ABV+ doit permettre de montrer l'intérêt du BIM 4D » autrement dit de lier le BIM au temps et à l'espace. Et de poursuivre « le planning peut ainsi être relié à la maquette numérique. Chaque intervenant doit mettre à jour son avancement. Il s'agit donc désormais de mettre en place des processus ritualisés ». Ainsi, le BIM 4D en phase réalisation permettra encore davantage de rationaliser les processus de construction, d'obtenir des gains de productivité, de qualité, de sécurité et de coût. De nombreuses entreprises ont participé à l'ABV+ à l'instar de CPLC, spécialiste des travaux de revêtements de sol, mur, plafonds en intérieur et extérieur. Bernard de Chefdebien, directeur général de CPLC rappelle que le succès du BIM réside « dans la nécessité de changer de culture. Actuellement, on réalise des chantiers BIM qui ne sont pas 100% BIM. Par exemple concernant la finition : cela se limite parfois à l'ajout de plans de calepinage ou de plans de détail. Pourtant, je suis convaincu que le BIM deviendra aussi incontournable dans le BTP que le téléphone mobile dans la vie courante ! ».



▲ TEKLA BIM INSIGHT PERMET DE VISIONNER LES DIFFÉRENTS ÉTAGES D'UN BÂTIMENT EN 3D



▲ SCHÉMA GLOBAL DES INTERACTIONS AVEC LE LOGICIEL EVEBIM

gratuitement. A noter que l'éditeur annonce que plus de 150 000 professionnels du secteur de la construction utilisent déjà Tekla BIMsight dans environ 160 pays.

Le logiciel eveBIM (<http://www.evebim.fr/>) est quant à lui mis à disposition gratuitement par le Centre Scientifique et Technique du Bâtiment (CSTB). Il permet l'ouverture de maquettes numériques du bâtiment BIM multi-échelles. A la fois collaboratif et ouvert, eveBIM permet l'interopérabilité des acteurs projet et facilite l'interfaçage avec des logiciels du marché en proposant des plug-ins ou des APIs (Application Programming Interfaces - interfaces de programmation). Notons que le logiciel eveBIM utilise lui-aussi les standards IFC (Industry Foundation Classes) permettant aux applications de construction de communiquer entre elles. Cet outil est très efficace pour visualiser et naviguer dans l'ensemble des objets d'un bâtiment en représentation 3D ainsi que pour analyser toutes ses propriétés

Solibri Model Viewer est un viewer gratuit avec lequel il est possible d'ouvrir des fichiers IFC (format standard BIM). Il constitue une première étape dans le processus de révision collaborative notamment en parcourant les modèles en 3D et en ajoutant des commentaires si nécessaire. Il facilite la navigation dans une maquette numérique, avant d'utiliser les coupes et les cotations. Il peut être téléchargé gratuitement sur le site de Solibri : <https://www.solibri.com/products/solibri-model-viewer>

### Une plateforme créée par le PTNB ?

Lancée lors du dernier BIM World par Julien de Normandie, Secrétaire d'État auprès du Ministre de la Cohésion des territoires, la plateforme conçue au sein du PTNB à l'initiative et avec la contribution active de la FFB, a pris le nom de Kroqi.fr. Cette application

web publique et gratuite a pour objectif de permettre à tous les professionnels, tout particulièrement les TPE/PME et les artisans, de travailler ensemble autour de la maquette numérique. KROQI réunit des outils collaboratifs et des services numériques innovants adaptés à la spécificité des métiers du bâtiment. Le développement de KROQI a été confié au CSTB et est pilotée par les organisations professionnelles avec les acteurs de la construction. Cette application a déjà été expérimentée par plus de 3 000 utilisateurs, TPE/PME, artisans, architectes, bureaux d'études ou encore aménageurs. Elle offre diverses fonctionnalités et services BIM : un viewer (eveBIM du CSTB), un contrôleur automatique paramétrable des maquettes mais aussi un extracteur de quantités physiques, une visioconférence. Elle sera complétée par ces services gratuits ou payants en fonction des propositions des éditeurs répondant aux AMI (appel à manifestation d'intérêt) lancés par Kroqi.

### Quid des grands éditeurs ?

Les entreprises du BTP souhaitant communiquer sur internet sont souvent amenées à créer leur propre vitrine web. Elles peuvent désormais choisir d'héberger leur site internet en s'appuyant sur un hébergement mutualisé. Il s'agit d'un service d'hébergement qui regroupe potentiellement des centaines de sites internet sur un même serveur. Ce type de mutualisation n'est à conseiller que pour les sites possédant un trafic peu élevé car ces derniers se partagent alors les ressources du serveur qui les hébergent. Des sociétés telles qu'OVH proposent des tarifs très attractifs (à partir de 5,99€ par mois pour une solution d'hébergement professionnelle mutualisée) qui saura séduire les PME désireuses de déployer une vitrine Web.

La mutualisation informatique n'en est encore qu'à ses balbutiements dans le BTP. L'externalisation de services avait déjà démarré il y a quelques années avec des outils métier tels que e-btp.fr qui propose aux entreprises de la Fédération Française du Bâtiment (FFB) et de la Fédération Nationale des Travaux Publics (FNTP), des solutions web simplifiant considérablement leur activité et leur gestion. Séduits par la réduction des coûts et la qualité de service, nul doute que les acteurs du bâtiment iront encore plus loin en franchissant progressivement le pas du cloud computing. ■



◀ LE LOGICIEL SOLIBRI MODEL VIEWER FACILITE LA NAVIGATION AU SEIN DE LA MAQUETTE NUMÉRIQUE



EDF 552 081 317 RCS PARIS, 75008 Paris.

## **DISTINGUEZ-VOUS ET DÉVELOPPEZ VOTRE ACTIVITÉ, ADHÉREZ AU PARTENARIAT EDF – PROM UCF\***

**Profitez de nombreux avantages pour votre entreprise dans le cadre de notre partenariat CEE\*\***

Développez vos ventes en faisant profiter vos clients de la prime énergie d'EDF et de solutions de financement\*\*\* pour leurs travaux de rénovation énergétique. Et en plus, gagnez du temps avec notre site internet dédié.

**Pour bénéficier de ce partenariat, contactez  
votre référent PROM-UCF au 01 40 69 52 91.**

\* Filiale de l'UECF FFB en charge du développement et de la gestion des partenaires commerciaux.

\*\* Certificats d'Économies d'Énergie.

\*\*\* Solutions de financement accordées, sous conditions par notre partenaire financier, Domofinance.

**L'énergie est notre avenir, économisons-la!**

En partenariat avec



PLATEFORME NUMÉRIQUE

## Pro Héros : une plateforme au service des pros !

« La seule plateforme équitable pensée par des pros, tous réunis autour de mêmes valeurs ». Tel est le slogan de la startup proheros.fr. Zoom sur une nouvelle plateforme qui simplifie la vie des clients et des artisans.

L'éditeur de solutions numériques Rénovation Plaisir Energie est à l'origine de la naissance de Pro Héros en 2017. Véritable plateforme web multi-services, Pro Héros accompagne les TPE et PME du BTP vers le numérique avec une solution de gestion, de référencement et d'intermédiation. Ce site internet a été conçu par et pour une communauté de professionnels à la qualité reconnue afin de faciliter les travaux, améliorer le lien entre acteurs et recréer de la confiance. Sven Pennavayre, directeur Opérationnel de Pro Héros précise que « la société est née d'un constat d'artisans du Chesnay (78) qui recherchaient des solutions pour limiter la percée des courtiers de travaux. L'Etat s'est investi très tôt dans notre projet. Nous avons reçu près de 900000€ de financements publics jusqu'à aujourd'hui pour développer notre outil et levé près d'un million d'euros auprès d'investisseurs privés. Actuellement, notre jeune start-up rassemble 8 personnes ». Précisons que cette année, le site a signé des chartes qualité avec les unions de professionnels notamment la FFB. Il s'adresse à tous les secteurs de la rénovation dont les acteurs de la finition (peinture, sol, papier peint, façade), avec un focus sur des actions particulières : l'énergie, la qualité de l'air, l'accessibilité.

### Les services et avantages pour les professionnels

La plateforme proheros.fr met en relation les maîtres d'ouvrage avec les professionnels sans aucun autre critère que la proximité géographique par rapport au lieu du chantier et la nature du besoin. Elle garantit à ces derniers une totale indépendance : ils conservent le choix de leurs fournisseurs, de leurs matériaux, de leurs équipements et produits. Pro Héros promeut l'enseigne des professionnels abonnés en affichant



leurs savoir-faire et leurs coordonnées au travers de fiches contact. Le site lance régulièrement des campagnes de référencement Google et édite même un annuaire papier des Pro Héros de proximité distribué par les facteurs. Les services de Pro Héros vont donc au-delà de la simple plateforme internet ! A noter que le professionnel n'est jamais pénalisé de quelque manière que ce soit s'il n'est pas en mesure de répondre aux demandes. Enfin, Pro Héros ne souhaite pas mettre en concurrence ses abonnés : chaque demande qualifiée n'est adressée qu'à un seul Pro Héros !

### Un modèle économique innovant

« Les professionnels souscrivent un abonnement forfaitaire de 120€ HT/mois qui comprend : une fiche contact avec photos et liens directs, un référencement sur Google, un pack commercial de communication, un accès à un back office de gestion et un accès à des bases documentaires. L'abonnement est diminué à 55€ HT/mois pour certains partenaires tels que les adhérents de la FFB et des partenaires négociants indépendants de matériaux et équipements », précise

Sven Pennavayre. Fait rare : aucun frais de commission sur les travaux n'est prélevé au professionnel, ni au client. Mieux encore, l'abonnement est remboursé si le professionnel n'obtient pas au moins 5 contacts clients. Pour adhérer à Pro Héros, le partenaire professionnel doit être une entreprise ou un artisan qualifié dans son domaine d'intervention, le cas échéant selon un signe de qualité reconnu Grenelle (Qualibat, Qualit'EnR, Qualifelec, Habitat+, les Pros de la performance

énergétique, Eco-artisan...). « Il doit fournir 3 avis client positifs et est noté au fur et à mesure de ses chantiers via la plateforme, cette notation ne peut être publiée que sur des chantiers réalisés et payés », ajoute Sven Pennavayre. « Tout est mis en place pour que

l'artisan ait une visibilité directe. Nous souhaitons que notre site soit une véritable plateforme de valorisation du savoir-faire des professionnels du bâtiment : architectes, bureaux d'études, diagnostiqueurs, économistes, entrepreneurs... ».

### Un service simplifié pour les clients

Trois options s'offrent aux clients pour rechercher un professionnel sur Pro Héros : déposer une demande en ligne, consulter l'annuaire des professionnels référencés ou bien rechercher une entreprise par son nom. Et Sven Pennavayre de poursuivre : « Nous proposons de trouver le bon artisan tout en privilégiant l'emploi local, nous nous posons en tiers de confiance ». En outre, le site propose une panoplie d'outils et de services dédiés au quotidien des clients afin de les conseiller dans leurs projets : simulateur de financements privés et publics pour l'habitat individuel et la copropriété, autodiagnostic énergétique, chiffrage de travaux, calculateur de consommations électriques.

### Un déploiement progressif et efficace

« Au bout de 8 mois, nous étions positionnés dans Google en première place grâce à un référencement naturel », souligne Sven Pennavayre. Le déploiement de la plateforme a été progressif. Il a démarré par la Seine et Marne en septembre 2017 avant de s'étendre à toute l'Ile-de-France fin 2017. Le déploiement national a quant à lui démarré en début d'année. Au 1<sup>er</sup> mai 2018, 11500 pros étaient en cours de référencement sur le site. Pro Héros s'inscrit progressivement comme une référence des artisans sur la toile. ■



### Un nouveau site pour les Pros de la performance énergétique

Le site Internet des Pros de la performance énergétique, dont l'adresse reste inchangée, a pour objectif de faire la promotion de la qualification RGE 8621 « Les Pros de la performance énergétique », gérée par Qualibat. Allégé, plus simple et plus moderne, il comporte désormais deux entrées distinctes : l'une dédiée aux professionnels, l'autre aux particuliers.

Pour les professionnels, le site présente les avantages d'être un « Pro de la performance énergétique » et les modalités pour le devenir. Il fait également la promotion de différents outils :

- la Caisse à outils FFB ;
- PRIM'3E, solution CEE clé en main ;
- OREBAT, logiciel d'évaluation énergétique offert aux Pros.

**Rendez-vous sur :**  
[www.performance-energetique.lebatiment.fr](http://www.performance-energetique.lebatiment.fr)

### Retrouvez...

Reflets & Nuances  
en version numérique  
[www.cluballiance.fr](http://www.cluballiance.fr)



### Économie circulaire : deux nouveaux outils à destination des entreprises

Afin de faciliter les démarches de recyclage des entreprises de bâtiment, la FFB et le SNED (Syndicat national des entreprises de démolition) améliorent leurs outils numériques. Les entreprises peuvent désormais identifier facilement sur le site « déchets-chantier » et son application « Déchets BTP » les centres qui orientent les déchets vers des filières de recyclage et/ou de valorisation énergétique grâce à l'option « filtre ». Cette nouvelle fonctionnalité leur permettra de répondre plus facilement aux prescriptions des maîtres d'ouvrage de plus en plus attentifs à la valorisation des déchets de chantier. Les filières ayant été recensées à ce jour sont les suivantes :

- plâtre;
- PVC;
- verre plat / fenêtres;
- moquettes;
- déchets d'équipements électriques et électroniques (DEEE).

D'autres filières seront recensées au fur et à mesure de la mise à jour du site (notamment pour les inertes).

**En savoir plus :**  
[www.dechets-chantier.ffbatiment.fr](http://www.dechets-chantier.ffbatiment.fr) et son application « Déchets BTP »



# unikalo,

Recherche & développement de peinture bâtiment pour les génération futures.



Gammes de peintures labellisées  
**NF Environnement**



Peintures formulées à base de composants d'origine **végétale** & **biosourcée**



Peintures **dépolluantes**  
**Inspir**



Qualité de l'air et  
**Excell Zone verte**



**FABRICANT  
FRANÇAIS**



@peinturesunikalo



youtube.unikalotv



[www.unikalo.com](http://www.unikalo.com)

**unikalo**  
PEINTURES BÂTIMENT



# Faites vos déclarations en ligne

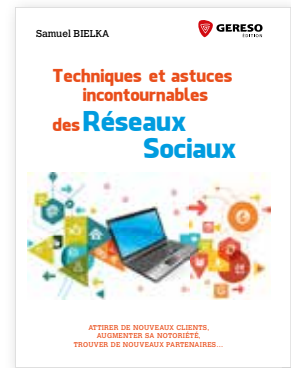
Avec e-sma, les sociétaires du groupe SMA bénéficient depuis la page d'accueil du site internet d'un espace dédié et sécurisé pour une gestion dématérialisée et simplifiée de leurs dossiers.

Avec e-sma, plus besoin de remplir manuellement ses déclarations, il est possible de déclarer sinistres, arrêts de travail et autres chiffres d'affaires en ligne. « Nous utilisons ce service depuis quatre années maintenant pour effectuer nos déclarations. Avant, avec les déclarations manuelles, il fallait en plus faire les copies et compter avec les coûts postaux. Ce service n'apporte pas réellement de gain de temps mais plutôt une véritable simplicité. Et surtout, on reçoit un accusé réception de notre déclaration très rapidement », explique Delphine Basire, attachée de direction à l'entreprise de peinture-ravalement Ravet à Rouen.

L'espace sociétaires a développé progressivement de nombreux services, parmi lesquels la délivrance d'attestations ou de décomptes en ligne. Chaque inscrit peut consulter ses contrats, ses décomptes de cotisations, ses relevés de compte, les informations et documents échangés dans le cadre de ses sinistres (application des garanties, rapports d'expertise, pièces de procédures en cas de contentieux, information sur le règlement et le montant de l'indemnisation...) et ainsi en connaître l'état d'avancement. « Si une personne de l'entreprise a besoin d'avoir accès à ces informations, avec les codes d'accès, c'est très facile. »

Son interface est adaptée à tous les ordinateurs et outils nomades. Même si pour l'attachée de direction, l'utilisation principale reste l'ordinateur de bureau. Une nouvelle ergonomie des contenus s'adapte selon le client. Au fil des développements, l'espace dédié s'est enrichi avec de nouvelles fonctionnalités : possibilité d'effectuer les versements en ligne sur les contrats d'épargne, envoi de courriers automatisés et sécurisés depuis le centre de mise sous pli du Groupe, consultation des contrats résiliés depuis 10 ans ou de certains éléments comme les états de parc pour les flottes automobiles.

**En savoir plus :**  
[www.groupe-sma.fr](http://www.groupe-sma.fr)



## Techniques et astuces incontournables des réseaux sociaux

Tous les entreprises ont pleinement conscience du potentiel énorme des réseaux sociaux pour attirer de nouveaux clients, augmenter leur notoriété ou trouver de nouveaux partenaires. Si comme la plupart d'entre elles, vous gérez vous-même vos réseaux sociaux faute de moyens pour faire appel à un professionnel, ce livre « Techniques et astuces incontournables des réseaux sociaux » vous sera vite indispensable. Vous y découvrirez les techniques utilisées par les professionnels de la communication digitale, toutes applicables, quels que soient votre niveau et vos objectifs. Illustré d'exemples concrets, il propose une réflexion et des conseils approfondis pour vous approprier et mieux utiliser ces outils numériques. Ce livre est une véritable boussole pour mieux communiquer sur les réseaux sociaux et dynamiser votre activité !

TENDANCES

# Des murs à mon image

Avec le design pour fer de lance, le papier peint et le revêtement mural vinyle renoue avec le très qualitatif. voire pour certaines marques l'exclusif. Objet de décoration à part entière, il ouvre aussi désormais à la personnalisation.

# 28

millions de rouleaux de papiers peints ont été vendus en France en 2017.

Certes, ce chiffre reste bien inférieur au plus de 80 millions annuels qui s'écoulaient dans les années 1980. Mais depuis 2015 et ses 26 millions de rouleaux vendus, les chiffres renouent avec une hausse sensible. « Nous assistons au retour du papier peint », confirme Nathalie Cohen, à la tête de la boutique au Fil des Couleurs à Paris (VI<sup>e</sup> arrondissement). D'abord, la technique a rendu son application plus évidente pour le professionnel comme pour le particulier. L'intissé ne nécessitant plus d'encoller le dos du papier peint a boosté son utilisation. Plus qualitatif, il l'est aussi par le design : « Tous les éditeurs font énormément pour le papier peint. Même les spécialistes du tissu s'y intéressent. Grâce à des motifs forts, il apporte désormais une touche décorative dans une pièce sans alourdir en objet de décoration », continue Nathalie Cohen. Il reconquiert même les quatre murs.

« Les gens qui ont osé le papier peint depuis un moment n'hésitent plus par exemple dans une chambre, un dressing, les toilettes et même les salles de bains à couvrir l'intégralité de la pièce », ajoute Nathalie Cohen. Un retour en grâce également porté par les techniques nouvelles.

## Une créativité effrénée

Résolument tendance, ce revêtement en subit les contraintes, se renouvelant sans cesse pour obéir à une saisonnalité toujours plus rythmée. À l'instar d'un Vescom qui, sur le créneau d'un revêtement mural pouvant dépasser les 600 g/m<sup>2</sup>, renouvelle ses collections toutes les six semaines. « Cette démarche entamée il y a 2,5 ans a également une incidence sur le marché. Le dynamisme de création génère le besoin », précise Franck Lavigne, directeur général France de la marque particulièrement présent sur le marché du contract\*. « Quand on constate le nombre de créations chaque année, c'est affolant », soulève Olivier Albert, à la tête de l'association pour la promotion du papier peint A3P (Association pour la promotion du papier



peint). « Du côté des distributeurs, le travail de référencement est considérable. Mais cette diversité du design contribue au renouveau du papier peint ». Et s'il ne tutoie plus du tout les volumes d'il y a trente ans, il grimpe en valeur poussant les portes de nombreux projets haut de gamme.

### Panoramique et numérique

Lancé depuis deux ans, confirmé cette année, le panoramique s'inscrit comme une des tendances incontournables : « adapté aux dimensions des murs qu'il va recouvrir grâce à l'impression numérique, il séduit des clients qui n'avaient jamais osé le papier peint jusque-là », dévoile Nathalie Cohen. Bibliothèques grandeur nature, végétaux monumentaux, photo du dernier voyage à Brooklyn ou en gondole... Toutes les images peuvent investir les murs à un niveau de qualité d'impression stupéfiant. « Cette technique associée à des encres également de grande qualité assurent la réalisation de décors bluffants », souligne Nathalie Cohen. Le trompe l'œil un peu tombé désuétude revient sur les murs, devenu criant de vérité. « Des éditeurs très spécialisés dans le graphisme comme Tenue de Ville, The Mark on the Wall ou Mius Design travaillent beaucoup avec de nombreux architectes pour proposer du sur-mesure en tout numérique. Ainsi, il est possible

de réaliser des décors de grand format en stock ou à la demande », précise Olivier Albert. D'ailleurs par extrapolation, et quand la personnalisation est plus que tendance à l'image des petites berlines de la marque aux chevrons qui se parent des couleurs que l'on veut, « l'avenir grâce au numérique, c'est le papier à la demande. Demain on pourra même choisir son motif ou proposer sa propre photo depuis un configurateur en ligne ». Même son de cloche chez Vescom. « Le numérique est un vecteur de croissance car les clients veulent des produits uniques, poursuit Franck Lavigne. Nous avons d'ailleurs un département au Pays-Bas qui ne cesse de s'agrandir en nombre de machines et en ventes car il répond à cette attente de création de son revêtement mural à 100 %. C'est une tendance ! ». De quoi offrir des perspectives supplémentaires également sur le marché du professionnel.

### Du papier peint à la carte

Car le numérique rime aussi avec une offre élargie. « Grâce à cette possibilité qui ouvre à la personnalisation, les peintres deviennent forces de conseil. Ils ne refusent plus les demandes de leurs clients même un peu extravagante », explique Olivier Albert. D'autant que le numérique a aussi des atouts techniques. « Il est possible de fabriquer des revêtements muraux de 320 cm. Il n'y a plus de joint et le rythme de pose est accéléré », précise Franck Lavigne. Certes, dans ce cas il vaut mieux être deux à la manœuvre, « mais le produit n'a pas fini d'évoluer. Nous ne sommes pas

&gt;&gt;&gt;

## QUAND LE PAPIER PEINT CONCURRENCE... LE CARRELAGE

SI le nom n'est pas sans évoquer l'Angleterre, - Wall and Déco -, l'innovation elle est italienne. Avec Wet System, ce fabricant outre-alpin révolutionne le papier peint en le faisant entrer dans la salle de bains, jusque sur les parois de la douche. Ce revêtement décoratif d'1,5 mm seulement, résiste à l'eau grâce à une sous-couche faisant fonction d'imperméabilisation. Il se colle sur enduit traditionnel, béton, plaque de plâtre, verre et carrelage. Et selon son concepteur, il résiste aussi aux produits d'entretien ménager, au jaunissement et à l'abrasion.



encore arrivés à terme au niveau des possibilités ». Le numérique ouvre également au sur mesure sans minimum de quantité. « Par exemple dans les hôtels qui possèdent de spas, l'impression numérique va permettre de créer un décor adapté en très petite quantité. Idem pour l'espace détente dans les bureaux près de la machine à café ». Certes, faire appel à des produits fabriqués à partir de cette technologie coûte un peu plus cher. Mais tous sont convaincus. La personnalisation par le numérique est une réelle valeur ajoutée : « Tout d'abord, il donne la possibilité au client de recréer de l'existant à un autre format. Il peut aussi imprimer sa propre photo. Enfin, il peut conserver le design s'il lui plaît, mais tout en le déclinant dans d'autres couleurs », énumère Olivier Albert. Demain, serons-nous tous éditeurs de notre papier peint ? « Non, le client aura toujours besoin d'être guidé grâce aux catalogues ». En outre, si le numérique élargit l'accès à des designs infinis et à la personnalisation, il n'ouvre pas aux reliefs, aux encres gonflantes, ou encore à l'or et à l'argent qui font partie cette année des grandes tendances du marché.

### Vibrants effets matière

En plus des panoramiques qui marquent 2018, il va être difficile d'échapper aux effets matière. « Nous avons remarqué une demande pour des effets textiles qui vont être de plus en plus présents dans nos futures créations », dévoile Franck Lavigne. D'autant que ce soit une imitation anguille, faux cuir, jonc, et même veinages d'un délicat marbre de carrare, « les techniques assurent des reproductions parfaites », reprend Nathalie Cohen. « Avec les vinyles sur supports intissés, comme chez Elitis ou Arte, les effets de matières prennent un relief différent ». Chez Osborne & Little aussi on constate cette progression qualitative par l'ajout de matière. « Le papier peint n'est plus un cache misère. Il se couvre de perles, d'effets granités ou bois très prisés », note sa directrice commerciale Yannick Mayer, en précisant : « Également texturé, il fait appel au toucher ». En poussant les portes de l'éditeur haut de gamme Arte, les vinyles résidentiels sont plus qu'imitation, ils sont la matière : « nous proposons des écorces d'arbre, des feuilles d'aluminium, des fleurs d'eau, des jacinthes... Cette demande existe pour de l'exclusif », confie Hévé Durupt, directeur France de l'auteur et éditeur belge qui se définit comme passionné de revêtement muraux raffinés. « Cependant, nous ne sommes pas

élitistes, dès l'entrée de gamme nous proposons du design », continue le patron d'Arte dans l'hexagone. Mais dans cette maison, pas question de parler de grandes tendances du marché : « Nous ne travaillons pas en réaction nous l'anticipons ». À l'image d'une de ses dernières collections : Flavor Paper Arte, le résultat d'une collaboration singulière avec Flavor Paper. Cette entreprise américaine spécialisée dans les papiers faits mains aux imprimés extravagants, collabore avec des designers extérieurs comme Kravitz Design, le studio du chanteur et artiste Lenny Kravitz. Numérique, divers, personnalisé, exclusif et même sensoriel, le papier peint a retrouvé ses lettres de noblesse. Reste maintenant à le faire savoir. « Pour ce qui concerne le revêtement mural vinyle aux atouts indéniables et aux réels avantages, il faut le faire passer d'un marché de niche à un vrai marché, déclare Franck Lavigne. Il faut faire régresser la toile de verre qui a cannibalisé les murs par le particulier. Ce dernier en a fait un produit de décoration alors que ce n'est qu'un cache misère », regrette Franck Lavigne. Un revêtement aux généreux 70 millions de mètres carrés à grignoter armés d'innovation technique et de personnalisation. ■

\*Marché de l'équipement des entreprises, hôtels, restaurants... détenu par les architectes d'intérieur en quête de produits design et répondant aux contraintes des établissements recevant du public.



OLIVIER ALBERT PRÉSIDENT DE A3P



### REFLETS & NUANCES Comment expliquez-vous que le papier peint reprenne des couleurs ?

**Olivier Albert** • Il a retrouvé une bonne image grâce à une offre riche et créative. Maintenant on ne peut plus parler de décoration sans y inclure le papier peint. En outre, il sait répondre à tous les marchés avec une offre qui va de 10 à 300 €. Il s'adapte à tous les styles, tous les usages, couvre tous les marchés du particulier jusqu'à l'hôtellerie, et ne s'utilise plus comme avant. En outre, d'un point de vue stylistique, les fabricants et/ou les éditeurs deviennent toujours plus créatifs. Ils sont audacieux, proposant des motifs forts, concrétisant des partenariats avec des créateurs de renom – Jean-Paul Gaultier chez Lelièvre, Sophie Ferjani chez Graham Brown... Du coup, les clients osent des choses très visuelles. Par conséquent, le marché monte en gamme et en qualité donc en valeur.

### R&N Quelles sont pour vous les tendances notables de 2018 ?

**O.A.** On est enfin en train de quitter la tendance Scandinave, minimaliste, avec des petits fils, des traits fins. Si elle ne va pas disparaître tout de suite, elle laisse la place à des couleurs très riches. Le bleu revient dans la décoration. On voit aussi beaucoup de Tie Dye, soit un dégradé de couleurs. Tout aussi tendance, les motifs évocateurs d'Ibiza, plus bohème chic. Le terrazzo qu'on trouvait sur des tables basses, revient aussi en trompe-l'œil. C'est une tendance importante à mettre au mur. Enfin à côté du panoramique, des visuels Art déco s'invitent dans une matière plus contemporaine. À noter aussi par exemple que la maison Imagerie d'Epinal qui dispose d'un fonds historique, a recolorisé ses motifs aux goûts du jour pour moderniser ou redessiner le graphisme initial.

### R&N Le papier peint numérique révolutionne le marché, boostant la personnalisation, et limitant les stocks, la notion de collection va-t-elle s'éteindre ?

**O.A.** Non. La collection c'est la richesse du marché. Elle permet de montrer aux clients ce qui est tendance. Il faut également que les points de vente physique demeurent. D'ailleurs cette année, l'association a lancé une opération baptisée Wallpaper Day qui est inédite. Nous avons réalisé un important travail de communication via les réseaux sociaux pour inciter les consommateurs à se rendre dans leur point de vente du 9 au 23 juin qui correspond à la période des nouveautés. Nous avons développé une PLV pour les magasins. Après, ils en font ce qu'ils veulent. Mais le but est de générer du trafic sur les points de vente et de mettre à l'honneur le papier peint comme outil de décoration.



© A. RINUCCINI



© A. RINUCCINI

Dans le VIII<sup>e</sup> arrondissement à Paris, l'entreprise de peinture haut de gamme Séguin-Lévy a déployé son savoir-faire d'entreprise tous corps d'état pour rendre son éclat Art déco à une cage d'escalier.

RÉFÉRENCE

# L'art et la déco retrouvés

Il y a des parties communes qui ne sont pas vraiment communes. D'abord par leur adresse. Par exemple, le 58 de l'avenue Montaigne, frontière du triangle d'or, tutoie les plus belles vitrines parisiennes de la haute couture. À un jet de fragrance capiteuse du célèbre Théâtre des Champs-Élysées, – modèle de style Art déco –, ou du Plaza Athénée – hissé au top 10 des palaces de la capitale – cet immeuble d'habitation ne pouvait pas subir un lifting comme les autres. La preuve : en écoutant Justine Lévy parler de la restauration de cette cage d'escalier, le savoir-faire murmure à l'oreille du prestige. Comme on aime aujourd'hui à égrener les grandes maisons du (bon) goût. « Les vitraux d'époque ont été remis en lumière par les Ateliers Duchemin dans le XIV<sup>e</sup>. Pour la création sur-mesure du miroir, nous avons fait appel à la miroiterie Jacques Alti de la rue Augereau dans le VII<sup>e</sup>. Pour le tapis également créé sur-mesure par l'architecte du projet, la séculaire manufacture Flipo de Tourcoing (59) distribuée par Badiet Tapis s'en est chargé », énumère la responsable du département intérieur de l'entreprise Séguin Lévy, elle-même officiant sur les murs de la capitale depuis 1884. En somme, une restauration de cage d'escalier loin d'être banale, tant par les travaux réalisés que par la démarche.

## Moderniser l'esprit Art déco

À la baguette de cette restauration des parties communes du 58 avenue Montaigne : l'architecte Estelle Grosberg, installée dans le Marais parisien. Son souhait : « moderniser cette cage d'escalier tout en respectant la décoration d'origine », décrit en porte-parole Justine Lévy. Si ce projet n'a pas vraiment rencontré de contraintes, « le plus difficile a été de ne pas dénaturer ce qui avait été voulu à l'époque ». Ainsi, dans le plus pur esprit 1930, les vitraux renouent avec leur pureté originelle. Ils ont été soulignés par un éclairage indirect contemporain sous forme de bandeaux Leds. De même, l'escalier en pierre de Bourgogne, initialement peint, a été décapé

pour retrouver son éclat puis traité par un hydrofuge incolore. Et pour protéger cette matière dure et poreuse à la fois, un majestueux tapis d'escalier a été imaginé par Estelle Grosberg. « Il a représenté un travail considérable. Le dessin sur mesure s'appuie sur les motifs Art déco des vitraux afin de créer une unité des lignes géométriques dans tout l'espace », continue Justine Lévy. Les 150 cm de large qui dévalent les marches jusqu'au hall « ont été cousus sur place ». Côté peintures, place à l'audace. « Les portes jusque là restées en bois ont reçu un glacié noir ébène élaboré par nos soins. Cette couleur a été choisie pour rappeler le garde-corps. Cette finition a permis de conserver le veinage du matériau naturel, tout en déclinant une teinte plus adaptée, contemporaine, et évocatrice des détails de l'époque ». L'Art déco, style de caractère qui affiche un goût prononcé pour la noblesse des matériaux, fait également la part belle au contraste. « L'architecte a souhaité apporter de la modernité en allant également chercher les détails propres à cette période », ajoute la responsable du département intérieur Séguin Lévy. À l'instar de ces lignes travaillées à la verticale dans les murs du hall, « nous avons matérialisé dans les enduits, ces rainures typiques des années 1930 ». Pour le choix des peintures, la finition rime aussi avec collection. « Nous avons opté pour l'application d'une teinte mate dans la ligne Ceviche 230 de Little Greene. L'architecte souhaitait quelque chose de vraiment travaillé. L'entoilage et deux passes d'enduit ont été réalisés afin que la finition soit la plus lisse possible ». Et Justine Lévy d'ajouter : « Les préparations sont fondamentales. Elles assurent la réalisation d'un rendu à la hauteur du souhait du client ». Un travail d'orfèvre qui ouvre chaque année, à l'entreprise Séguin-Lévy, les portes de ces chantiers vraiment particuliers.

## De peintre à TCE pour copropriétés

Car depuis quatre ans, l'entreprise Séguin Lévy s'extirpe au moins deux à trois fois par an de son cœur de métier de peintre d'intérieur et de ravaleur. Une nouvelle activité qui coïncide avec l'arrivée de Justine Lévy. >>>



© A. RINUCCINI

>>> « Nous avons décidé de proposer des prestations tous corps d'état pour la réalisation de parties communes ». Le but : se différencier en préconisant des rénovations haut de gamme. « Nous sommes vraiment à l'écoute des copropriétaires et nous leur expliquons l'importance de refaire une cage d'escalier dans son architecture d'origine plutôt que de masquer les murs avec de la toile de verre. Ces travaux bien faits durent au moins 20 ans », ajoute la responsable du département peinture. Aujourd'hui, cette entreprise abrite un joli portefeuille de références aux cages d'escalier d'exception à Paris et dans sa périphérie. Quand il a fallu pas moins de six mois pour raviver l'éclat Art déco de l'avenue Montaigne, « il est évident que ce sont des chantiers à fort investissement, concède

Justine Lévy. Néanmoins, nos équipes de peintres sont là depuis 30 ans. Elles possèdent un savoir-faire important qu'elles peuvent ainsi exprimer. Ces cages d'escalier représentent pour nous un apport humain et culturel conséquents ». Autre facteur déterminant à la réalisation de ces parties communes de prestige devenues signature de la maison Séguin Lévy : « Nous travaillons à chaque fois avec le même électricien, le même tapissier... Je suis passionnée à mettre en œuvre ces chantiers. Mais si je n'avais pas cette équipe de compagnons qui m'épaulent et de sous-traitance fidélisée, il serait impossible de les réaliser », conclut Justine Lévy. Cette digne héritière de la passion du savoir-faire « transmise par mon père » s'affiche en fervente défenseur du partage. Elle a décidé de mettre son amour du métier... En cages d'escalier. ■



© A. RINUCCINI

## LE CHANTIER EN BREF



**ADRESSE** : 58 avenue Montaigne (VIII<sup>e</sup> arrondissement)

**ARCHITECTE** : Estelle Grosberg, architecte DESA, 53 rue Meslay (III<sup>e</sup> arrondissement)

**ENTREPRISE TCE** : Séguin-Lévy, 5 bis quai de la République, 94 110 Saint-Maurice.

**DURÉE DU CHANTIER** : 6 mois à 3 compagnons

**MONTANT DU MARCHÉ** : 200 000 € HT

**MONTANT DU LOT PEINTURE** : 85 000 € HT

**SURFACE DE PEINTURE COUVERTE** : 470 m<sup>2</sup> de murs et plafond (enduit repassé + deux couches de peinture).

**FINITION UTILISÉE** : Ceviche 230 de chez Little Green.



**MIX UP**

**A**ux âmes créatives !

Issue du monde de la mode, la tendance Mix and Match a vite gagné la décoration et aujourd'hui les sols. Sous ses allures débridées se cache un côté pratique : permettre de délimiter les espaces sans cloisonner.



DESIGNED & MADE IN FRANCE

Siège HQ  
Showroom Paris

2 Corbilly • 36330 Arthon France  
99 r. de la Verrerie • 75004 Paris France

T +33 2 54 29 16 00  
T +33 1 43 70 49 32

[balsan.com](http://balsan.com)

# TECHNIQUE

Pour s'abriter, l'homme a appris à construire puis aménager son intérieur avec des éléments existants dans la nature. Avec le temps, il a appris à travailler ces matières naturelles et à les transformer. Aujourd'hui, pour en préserver les ressources, il sait en reproduire l'aspect.



▲ DES EFFETS DE RELIEF AU SOL PAR LE JEU DES DIFFÉRENTES HAUTEURS DE VELOURS DES DALLES DE MOQUETTE.

DÉCORATION

# Quand la matière devient décor

**L**e bois, la pierre et la terre sont les premières matières naturelles dont l'homme s'est servi pour construire des abris le protégeant du froid et des intempéries. Des matériaux abondants et immédiatement disponibles.

Progressivement, il a appris à transformer artificiellement ces matières premières pour les rendre plus performantes et plus faciles à mettre à œuvre. Avec les matériaux de synthèse, on se détache même complètement des ressources traditionnelles en s'appuyant sur les produits dérivés du pétrole qui présentent de nombreux avantages comme d'être à la fois légers, solides, déformables et de s'entretenir facilement. Mais, en revanche, ces matériaux posent le problème de leur recyclage puisqu'ils ne sont pas biodégradables ainsi que la question de leurs effets sur la santé.

## La matière fait de l'effet

Goût de l'authentique et retour au naturel sont devenus des tendances dominantes dans les modes de vie, qu'il s'agisse des habitudes alimentaires, de la mode ou de l'aménagement des lieux de vie ou de travail. Paradoxalement, nous vivons au quotidien dans un monde où le virtuel, par le biais du numérique et des nouveaux moyens de communication, est omniprésent. Et le besoin est réel de retrouver le contact avec la réalité au travers de la matière, et cela jusqu'au sens tactile. D'où la place accordée par l'architecture d'intérieur aux éléments issus de l'environnement naturel ou qui en sont l'évocation.

## L'expression par l'impression

L'appel aux effets matière compte sans doute parmi les raisons qui expliquent un retour en faveur du papier peint dans les finitions intérieures. Et ce n'est jamais qu'un certain retour aux sources car l'art du trompe-l'œil ne date pas d'hier. Autrefois, les peintres décorateurs recréaient des reliefs, des faux marbres (stuc), voire des paysages. Les progrès ultra rapides de l'impression numérique et la possibilité de reproduire toutes sortes de motifs, de dessins ou de photos avec un extrême réalisme ont ouverts des possibilités illimitées dans le domaine des décors.

Les collections proposent des simulations de matériaux qui permettent, à peu de frais, de concevoir des décors sortant des sentiers battus au travers d'un revêtement plus facile à mettre en œuvre qu'une peinture ou un enduit. Avec toutes les personnalisations rendues possibles par ces nouvelles techniques d'impression : le bois dans toutes ses essences, la pierre sous toutes ses formes, le métal dans toutes ses variantes, le cuir dans toutes les couleurs se retrouvent sur les murs. De façon extrêmement réaliste ou dans des interprétations débridées.

Si le papier peint est plus spécialement dédié au résidentiel, le vinyle technique mural, en largeur de 70 à 150 cm, trouve ses applications dans le tertiaire et les espaces recevant du public. A l'origine essentiellement fonctionnels, ces produits ont évolué dans le sens de l'esthétique et profité des techniques numériques. Ce qui a contribué à diversifier leurs secteurs d'utilisation. Présents depuis longtemps dans le domaine de la santé, ils sont de plus en plus prescrits dans l'hôtellerie, les banques et les espaces de bureaux où ils offrent aux concepteurs une bonne combinaison entre performances techniques et réponses esthétiques par leurs motifs, graphismes >>>



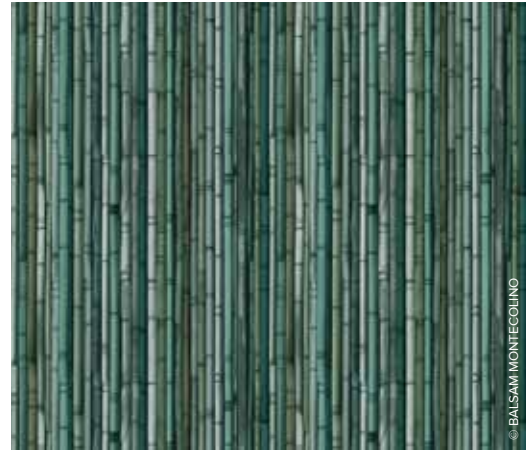
▲ L'IMPRESSION PILOTÉE PAR INFORMATION DE LA MOQUETTE PERMET DE REPRODUIRE TOUT TYPE D'IMAGE

Quand la matière devient décor



◀ UNE MOIRE AU MUR MAIS PEU FRAGILE GRÂCE AU VINYLE.

LE PAPIER PEINT PEUT OFFRIR DES DÉCORS SORTANT DES SENTIERS BATTUS. ▼



>>> et textures. L'évolution des décors ouvre même à ces revêtements les portes du marché résidentiel où seront appréciés, par exemple, des effets textiles fidèles à la réalité sans les risques encourus en matière de salissure par une moire ou une soie véritables en habillage mural.

### La marche sur la matière

Pour des raisons de sécurité et afin d'éviter les risques de chutes, la caractéristique première d'un sol et de son revêtement est d'assurer la meilleure planéité possible. Donc des surfaces lisses qui ne laissent guère de place pour des effets de matière présentant des aspérités. Par voie de conséquence, la meilleure façon de les évoquer consistera à les reproduire sous forme de décors, en trompe-l'œil. L'exception en matière de revêtement de sol est celle des sols textiles qui, par leur souplesse, peuvent présenter des reliefs et des textures qui vont se déformer et s'aplatir sous le poids. C'est un parti pris décoratif qui s'est beaucoup développé par l'utilisation des dalles textiles dans les espaces tertiaires. En mixant dans la couche d'usage velours coupé et velours bouclé à hauteurs variées, en combinant des fibres de grosseurs et de couleurs différentes, voire en introduisant des fibres métalliques dans le velours, on obtient des structures et des graphismes qui génèrent à leur tour des jeux d'ombres et de lumières. De plus, le calepinage de dalles de textures différentes est un moyen complémentaire de faire vivre la matière textile tout en dotant les espaces d'une identité forte.

Ici encore, l'impression va venir à la rescousse pour permettre au concepteur de reproduire les effets de matière. Prenant le relais des techniques traditionnelles de tissage, les procédés d'impression pilotés par l'informatique permettent de réaliser, à partir d'une

esquisse numérisée, des motifs d'une grande finesse par injection des colorants au cœur des fibres. La grande flexibilité de ces techniques ouvre le champ à tout motif créé par le concepteur et autorise des fabrications en quantité très réduites (moins de 50 m<sup>2</sup>). Le sol PVC depuis longtemps déjà pouvait être décoré grâce à la technique de l'héliogravure mais avec des résultats plus proches du « faux vrai », n'ayant qu'un rapport assez lointain avec le matériau imité. Là encore, le numérique a fait des prodiges et toute matière, naturelle ou non, peut être reproduite avec un grand réalisme. Ainsi, un sol PVC pourra contretyper une essence de bois, un béton ciré, un carreau céramique, un métal, un terrazzo et toute matière pouvant être photographiée.

Le souci du mimétisme peut aller jusqu'à mettre en registre et synchroniser visuellement le graphisme avec le léger relief en creux qu'aurait pu provoquer une éraflure sur le bois ou une épaufrure sur la pierre ou le béton.

La reproduction de décor par impression a également contribué à l'arrivée du stratifié sur le marché des revêtements de sol, où son coût économique, sa facilité d'entretien et sa tenue au poinçonnement lui ont permis de concurrencer et, souvent de supplanter, le parquet en bois véritable qu'il imite parfaitement dans toutes les tonalités d'essences.

Depuis quelques années, le carreau céramique est venu s'immiscer dans ces familles de revêtements capables de reproduire sur demande tout matériau présent dans la nature ou issu d'une fabrication humaine. Ainsi, un carrelage peut prendre l'aspect d'une lame de parquet, montrer l'effet oxydé d'un métal, adopter le tissage fin d'un textile ou ressembler à un béton brut.

Pour ne plus finalement savoir qui imite qui. ■

# EFFICIENCE DE NATURE...



naturine | Fotolia



## GEL DE NETTOYAGE POUR FAÇADE

Respect du patrimoine et des matières nobles telles que les pierres, la brique, les bétons, la gamme Edifica propose des gels biodégradables neutres pour nettoyer et protéger les façades des monuments historiques et des bâtis contemporains. Sans risques pour l'homme et son environnement, l'utilisation de ces produits contribue à la préservation du patrimoine. Le groupe Licef s'engage chaque jour auprès des professionnels afin qu'efficacité et innocuité soient parfaitement indissociables.

Les gels de nettoyage  
biodégradables neutres et produits  
de protection pour façades



Une marque du groupe 

CHANTIER

## Le lino en architecture contemporaine

Bien qu'étant le plus ancien revêtement de sol industriel avec plus d'un siècle et demi d'existence, le linoléum est un matériau d'une grande modernité s'intégrant parfaitement dans les projets architecturaux les plus contemporains.

Implantée dans la commune de Floirac, sur la rive droite de la Garonne, la salle de spectacle Bordeaux Métropole Arena est un complexe multifonctionnel qui peut accueillir jusqu'à 11 000 spectateurs lors de concerts, de spectacles culturels, d'événements d'entreprises ou de compétitions sportives en salle. Des rideaux montés sur rails permettent en effet de cloisonner les gradins et de moduler les espaces en fonction des manifestations programmées. De plus, pour les épreuves sportives, un système motorisé de tribunes rétractables offre la possibilité de passer en mode 360°.

Réalisé par Bouygues Bâtiment Centre Sud-Ouest, le projet de l'architecte Rudy Ricciotti a la forme d'un immense galet de béton blanc, percé d'ouvertures oblongues mises en lumière par des LEDs pour évoquer les diodes d'un « equalizer » numérique. Respectueux des lieux où sont implantés ses bâtiments, Ricciotti a imaginé un galet qui serait sorti de la Garonne voisine pour se poser avec élégance sur la rive. Avouant une passion pour le béton qu'il préfère largement à l'acier, il a réalisé une œuvre minérale avec, pour idée première, d'offrir une belle acoustique dans une capacité d'accueil importante donc avec le volume d'air nécessaire pour que le son soit excellent.



### Du béton au linoléum

C'est également ce souci de l'acoustique qui l'a conduit à la prescription d'un revêtement de sol en linoléum. Ce sont en effet plus de 4 000 m<sup>2</sup> de Lino Silencio Veneto de Tarkett qui ont été installés dans les espaces de circulation et de réception par l'entreprise Miner, de Damazan (47) qui a également réalisé le lot carrelage du bâtiment et qui est bien présente sur les grands chantiers bordelais. L'entreprise venait d'ailleurs de faire l'acquisition de bureaux avec un entrepôt de stockage à Floirac, à proximité immédiate de l'endroit où l'Arena allait être construite. « Rudy Ricciotti, grand partisan du béton, n'est pas spontanément séduit par le linoléum, explique Julien Miner, dirigeant de l'entreprise. A la différence du rez-de-chaussée où se fait la réception du public et dont le sol est un béton quartzé, la question de l'acoustique se posait pour les niveaux R+1 et R+2 où



▲ LE BÂTIMENT ÉVOQUE UN GALET BLANC SORTI DE LA GARONNE VOISINE.

sont situés les salons de réception. Avec le produit de Tarkett nous avons pu apporter une solution répondant aux impératifs du projet ».

### Réponse aux attentes

La volonté de la maîtrise d'ouvrage comme de l'architecte était de réaliser un ouvrage visant la certification haute qualité environnementale et garantissant santé et confort pour les usagers. Les avantages du linoléum ne sont plus à démontrer en matière de durabilité à l'usage dans les zones de fort trafic (U4P3) et sa composition à partir de matières renouvelables (huile de lin, farine de bois, pigments et charges minérales, support en toile de jute) en fait un matériau éco-responsable, recyclable et répondant aux exigences du développement durable. Par ailleurs, il contribue à la qualité de l'air intérieur avec un taux d'émission de COV très faible. La version Veneto Silencio intègre une sous-couche en mousse de 1,3 mm d'épaisseur qui procure le confort à la marche tout en apportant une efficacité acoustique de 18 dB. Le traitement de surface xf2 réalisé en usine renforce la durabilité du produit et facilite le nettoyage tout en diminuant les coûts d'entretien. Enfin, du point de vue esthétique, il y avait dans la gamme des couleurs proposées de quoi satisfaire l'architecte et son penchant pour le béton. Ce fut le cas avec le coloris graphite.

### Un chantier technique

La principale particularité technique qui s'est posée sur ce chantier se situait au niveau R+1, dans la grande salle de près de 2 000 m<sup>2</sup>, sans cloison, et dont les parois sont percées de multiples fenêtres oblongues, certaines descendant jusqu'au plancher, et qui diffusent de la lumière rasante sur le sol. « Il nous fallait poser sur un support qui soit un véritable billard, explique Julien Miner. Nous avons donc effectué un gros travail de préparation, avec ragréage à la pompe et en plusieurs épaisseurs par endroit, afin d'éviter tout défaut qui deviendrait visible. Par ailleurs, il nous a fallu poser des grandes longueurs, allant jusqu'à des

lés de plus de 20 mètres. Et cela dans un espace aux formes arrondies. Donc avec un plan de calepinage adapté, avec des décalages de lés pour rattraper les rayons et obtenir un meilleur rendu visuel. De plus, nous avons utilisé le cordon de soudure multicolore de Tarkett dont le motif et la couleur s'accordent avec la tonalité dominante du revêtement et rendent ainsi moins visibles les jonctions entre lés ». Ce vaste espace peut ensuite être modulé en plusieurs espaces cloisonnés en fonction des utilisations mais peut aussi être disponible d'un seul tenant. « Nous étions également tenus par des délais assez serrés, poursuit Julien Miner, et nous avons posé les 4 000 m<sup>2</sup> en un mois, avec six compagnons en période de pointe. Cela a demandé une bonne coordination du chantier ».

Inauguré fin janvier dernier avec un concert de Depeche Mode, cet ouvrage est l'illustration réussie de la présence dans une architecture contemporaine d'un matériau traditionnel mis en œuvre avec un grand savoir-faire. ■



### LE CHANTIER EN BREF

**MAÎTRISE D'OUVRAGE :** Lagardère Live Entertainment

**MAÎTRISE D'ŒUVRE :** Rudy Ricciotti

**ENTREPRISE DE POSE :** Miner (47-Damazan)

**REVÊTEMENT :** Lino Veneto Silencio de Tarkett (4 000 m<sup>2</sup>)



# Gamme PROTIGRE

Pour les chantiers courants



GARNISSANT

COUVRANT

SÉCHAGE RAPIDE



Nouveauté

# PROTIGRE PRIM

IMPRESSION GARNISSANTE AUX RÉSINES ACRYLIQUES

Retrouvez toutes nos nouveautés et actualités sur [www.jefco.fr](http://www.jefco.fr)  
et sur notre page Facebook.



# Bardage bois : entretenir et rénover

Bâtiments publics, logement collectifs, maisons individuelles... Le bardage bois s'affirme de plus en plus en façade. Des surfaces laissées à l'état brut ou recouvertes d'une protection/ finition, qu'un jour ou l'autre il faudra entretenir et rénover.



▲ APRÈS UN VIEILLISSEMENT PRÉMATURÉ ET INÉGAL, LE BARDAGE EN BOIS D'IPÉ DU THÉÂTRE DE QUIMPER A ÉTÉ TOTALEMENT RÉNOVÉ : GOMMAGE ET APPLICATION À LA BROSSÉ EN DEUX PASSES D'UN PRODUIT DE PROTECTION, ASSURANT UNE COLORISATION PROCHE DE LA TEINTE D'ORIGINE.

**A** lors qu'il a longtemps été cantonné aux régions montagneuses (Alpes, Jura, Vosges...), le bois en façade a conquis l'ensemble du territoire ces vingt dernières années. Le retour d'expérience montre que cette tendance fait l'unanimité, sauf si l'on parle de vieillissement et d'entretien. En effet, si les architectes plébiscitent le vieillissement naturel du bois qui se concrétise par une patine grise plus ou moins foncée selon les essences de bois, il n'en est pas de même des élus, des services techniques et du public qui le jugent souvent inesthétique. Le constat est moins sévère concernant les façades recouvertes d'un bardage peint ou lasuré, mais un entretien au minimum tous les dix ans est cependant nécessaire. Pour les entreprises de peinture, c'est un marché important qui va se développer compte tenu du rythme de croissance de la construction bois. Ainsi selon les derniers chiffres disponibles de

la filière bois en 2015, 200 000 m<sup>3</sup> de bardage, toutes essences confondues, ont été mis en œuvre en France, soit 7 % de plus qu'en 2012.

## Connaître le matériau bois

Rénover des façades bardées en bois exige néanmoins une petite expertise quant au matériau lui-même, à l'identification de l'état du support et du traitement de surface existant. D'une façon générale, les travaux d'entretien et de rénovation ne varient pas d'une essence de bois à l'autre, mais plutôt en fonction de la protection ou de l'absence de protection antérieure. Sachant que si le grain du bois est endommagé en profondeur (fendu, déstructuré) ou s'il est pourri, il sera difficilement récupérable.

Si le bois n'a jamais été protégé, il est nécessaire de le nettoyer et de le dégriser pour retrouver la couleur d'origine. Idem lorsqu'il a été traité avec un saturateur. Dans ce cas, il n'y a pas de film en surface ; un simple >>>

## Bardage bois : entretenir et rénover



nettoyage avant entretien suffit. Dans le cas où le support était traité avec une huile, il est important de prévoir un déshuilage avec un produit dédié (déshuileur pour bois) – en effet, avec les huiles qui réagissent aux UV, la saleté est incrustée en profondeur. Les lasures et peintures qui présentent des écailles avec le temps devront, elles, être décapées pour éliminer le film de surface et retrouver le bois d'origine avant l'application d'une nouvelle protection.

### Large palette de finitions

Côté peintures ou lasures, les catalogues des industriels font la part belle aux phases aqueuses et produits à haut extrait sec qui représenteraient, selon eux, 75 à 90 % de l'offre. Jusqu'à des lasures sans produits pétrochimiques, à base d'essences de plantes ou de fruits tels l'orange ou le lin. Ces produits, affirment les fabricants, sont désormais aussi performants en termes de recouvrement et de protection que les anciens solvantés. La plupart dispose de bonnes propriétés hydrofuges, anti-ultra-violet, fongicides, insecticides et algicides. Avec, en plus, les avantages inhérents aux formulations en phase aqueuse : pas ou peu d'odeur, temps de séchage réduit, réalisation de deux passes dans une journée... La palette décorative est, elle, quasiment sans limite : rendus ultramats, mats, brillants, satinés, lisses ; aspects vieilliss, brossés ou impacts ; lasures transparentes faisant ressortir la veine du bois ;

peintures, laques... Le choix d'un produit ou d'un autre dépendra bien sûr de la finition souhaitée. Pour un rendu naturel, plutôt mat, incolore ou teinté transparent, un saturateur sera le bon choix. Ces produits, qui ne laissent de film, limitent le risque d'abrasion et mettent en valeur le bois naturel. Les lasures et peintures protègent en même temps qu'elles décoorent. Avec elles, il est possible de totalement masquer l'aspect bois. Les huiles protègent et décoorent mais, à l'extérieur, elles sont sensibles aux UV.

Parallèlement, toujours au niveau de la finition, les fabricants de bardages constatent une évolution de l'image de la vêtue bois due à une meilleure connaissance du public et des constructeurs de son rendu final. Le bardage gris est aujourd'hui très apprécié et, selon eux, la demande s'oriente vers des produits à l'aspect plus naturel, des tons coloris bois ou aspect grisé laissant apparaître le veinage du bois. Les entreprises utilisent donc de plus en plus des produits de finition non filmogènes laissant visibles ces éléments. Certains peintres se sont aussi fait une spécialité de finitions qui imitent le bois vieilli.

Dans ce cas, outre un travail préparatoire de qualité, c'est la patte du professionnel qui fera la différence. Avantage pour le maître d'ouvrage : un aspect patiné, mais protégé. ■



### D'OU VIENNENT LES SALISSURES



Une étude réalisée par le bureau d'étude CBS Lifteam montre qu'il n'y a pas une seule règle mais beaucoup de facteurs entrant en ligne de compte lorsque les façades bois vieillissent. Les trois facteurs les plus importants identifiés. Tout d'abord la salissure venant de la tête d'acrotère : si la bavette est orientée vers la façade extérieure, elle y fait couler de l'eau sale. Cela produit de grandes larmes ou traînées. Ensuite, les salissures émanant de la pollution atmosphérique des villes et celles provenant de l'eau sachant que les bardages fermés, emboîtés y sont plus sensibles. Ce qui veut dire qu'avec ou sans traitement, la mise en œuvre du bardage est fondamental pour que la façade vieillisse bien.



**PHILIPPE BONDAZ**  
BONDZ PEINTURE  
À THONON LES BAINS (74)

#### « Nous utilisons des produits solvantés »

« Les travaux préparatoires, particulièrement la reconnaissance des supports demandent une grande expérience. Soit le film de peinture ou lasure précédent est très abimé et il est nécessaire de décapier – nous recourons beaucoup au sablage qui creuse les veines du bois, un aspect de surface que nos clients apprécient –, soit le film est peu abimé et nous réalisons un simple ponçage. En fait, cela dépend beaucoup du produit qui a été appliqué auparavant. Les lasures d'imprégnation liquides peu filmogènes sont d'un entretien plus simple mais plus régulier. En revanche, les produits filmogènes, qui sont aussi plus durables, demandent souvent un décapage total. Qu'il s'agisse de peintures ou lasures, le retour d'expérience fait que nous utilisons des produits solvantés qui ont une meilleure accroche et masquent le jaunissement du bois par « détrempe ». Pour les lasures, cela tient aussi au temps d'ouverture qui est trop court et qui nous oblige donc à faire des reprises. Ce qui n'est pas acceptable du point de vue esthétique. Les fabricants sont au courant de cette difficulté ».

# Révéléateur de façade



Ravalement



ITE

BARDAGE

## « Ma priorité ?

Satisfaire les désirs de teintes foncées et soutenues  
de mes clients. »

Vous projetez de concevoir, réaliser, revaloriser une façade en ITE ou en ravalement ? Repoussez toutes les limites avec l'offre élargie de teintes foncées et vives Sto, conformes à la réglementation, à tarif standard ou avec la technologie X-black.

Découvrez-la sans plus tarder en contactant votre Conseiller Sto.

Rendez-vous sur [www.sto-facade.fr](http://www.sto-facade.fr) et soyons ensemble révélateurs de façade.

**sto**



Bâtir en responsable.



# ONIP LASURE HES



**Découvrez une lasure glycérophtalique de finition satinée, à haut extrait sec, sans solvant aromatique.**

Disponible en incolore ou en huit teintes de finition ton bois, elles sont miscibles entre elles.

D'une protection anti UV renforcée **et conservant le veinage du bois,**

**Onip Lasure HES s'applique** sur bois neufs et dérivés, bois décapés, traités au préalable, ainsi que sur les anciens vernis ou lasures en bon état.



[www.onip.com](http://www.onip.com)

BOIS

# Construction bois et ITE sous enduit

Le secteur de la construction bois, qui n'est plus cantonné à la maison individuelle, connaît un fort développement. Parallèlement, les industriels de l'Isolation thermique par l'extérieur sous enduit commercialisent des systèmes dédiés aptes à répondre à toutes les problématiques, y compris la tenue au feu.

# E

n France, la construction bois est en plein essor. Les techniques en constante évolution offrent de multiples options et permettent de réaliser la structure et l'enveloppe en répondant à toutes les problématiques actuelles : durabilité, thermique, caractéristiques sismiques, feu, acoustique... Aujourd'hui encore, c'est l'ossature bois qui porte le marché pour la construction de maisons individuelles mais aussi de logements collectifs ou de bâtiments tertiaires. Se développent, notamment pour ces deux derniers secteurs, des systèmes de panneaux de façade fabriqués en atelier, lesquels sont fixés à l'ossature du bâtiment qui peut être en bois ou en béton. L'actualité de la construction bois, c'est aussi le développement des constructions en panneaux de bois lamellé-croisé (cross-laminated timber/CLT). Il s'agit là de procédés bois massif qui, à l'instar des systèmes de préfabrication béton, permettent de réaliser la structure et l'enveloppe des bâtiments. Avec le CLT, l'objectif des constructeurs bois est de capter le marché des bâtiments,

notamment ceux des logements de 3 à 12 niveaux (le cœur du marché), voire plus, habituellement construits en béton.

## ITE spécial construction bois

Qu'il s'agisse d'ossature ou de panneaux CLT, ces deux procédés ne sont pas laissés à l'état brut et demandent à être habillés d'une finition et isolés, sachant que l'isolation passera par l'extérieur dans plupart des cas. Et si la structure est en bois, le revêtement de finition ne le sera pas nécessairement. Nombre de bâtiments bois, pour des raisons de choix architecturaux mais aussi d'urbanisme, bénéficient d'un traitement de façade classique, notamment une ITE sous enduit. D'où le développement d'une offre spécifique pour la construction bois. De fait, les systèmes d'ITE sous enduit dédiés à la construction bois ne diffèrent pas vraiment de ceux proposés pour une construction en béton ou en brique. Si l'on s'intéresse aux finitions, tout est possible, il n'y a pas de différence.

&gt;&gt;&gt;





© ISONAT

## PANNEAUX FIBRES DE BOIS MULTIFONCTION

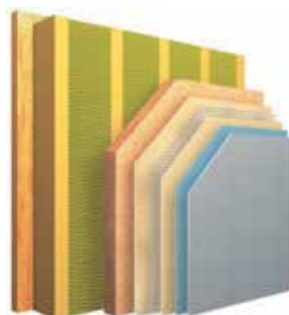
Les panneaux de fibres de bois ont un coefficient de conductivité thermique lambda moyen de 0,042 à 0,038 W/(m.K) pour les plus performants. La fibre de bois, sans être exceptionnelle, est donc en bonne position. On peut la comparer au polystyrène, dont le lambda est en moyenne de 0.032 W/(m.K). Ce qui signifie qu'à performances égales, le panneau en fibres de bois aura une épaisseur légèrement supérieure aux produits traditionnels. Mais celui-ci est également intéressant en termes de confort d'été en raison de ses propriétés de déphasage thermique qui permet d'atténuer les seuils extrêmes de température en fonction du rythme jour/nuit – 6 heures pour une laine de verre, contre 10-11 heures pour la fibre de bois. De même, les panneaux, en raison de leur densité élevée, présentent de bonnes caractéristiques pour l'isolation phonique – bruits aériens et d'impact. Autre caractéristique mise en avant par les fabricants : les capacités de régulateur hygrothermique. Perméable à la vapeur d'eau, il participe à la régulation de l'humidité dans la construction en évitant les effets néfastes de la condensation. Dans un système d'ITE, la fibre de bois peut aussi être utilisée comme pare-pluie et coupe-vent, tout en apportant un complément d'isolation.

### >>> Offre multiple

Par souci de cohérence des matériaux se déploie néanmoins une offre spécifique qui combine isolant en panneaux de fibres de bois et enduits minces. Une réponse pour des constructions à faible impact environnemental. Cette approche est aussi facilitée par le fait que la plupart des fabricants d'isolants bois bénéficient désormais de certificats Acermi (Association pour la certification des matériaux isolants) et d'avis techniques du CSTB pour leurs produits, ce qui rassure les concepteurs quant à leurs propriétés. A la mise en œuvre, l'isolant fibre de bois peut être posé directement sur les panneaux de contreventement en OSB ou sur le CLT. Sachant que dans le cas d'une ossature, les panneaux sont chevillés ou agrafés sur l'OSB au droit des montants.

Cependant comme pour des constructions béton ou brique, une construction bois peut être isolée avec un procédé doté d'un isolant en panneau de polystyrène expansé (blanc ou graphité). Dans ce cas, l'isolant sera collé avec une colle à dispersion directement sur le support OSB ou CLT. Ce qui n'empêche pas éventuellement de prévoir des fixations mécaniques complémentaires au niveau des points singuliers.

Les projets de construction bois ne se limitent plus à la maison individuelle et les industriels du secteur proposent aussi des systèmes spécifiques en phase avec l'IT249 concernant le risque d'incendie en façade des ERP et logements collectifs. Ces procédés sont généralement proposés avec des panneaux isolants incombustibles en laine de roche. Une proposition qui permet de répondre aux contraintes réglementaires des ERP du 1er groupe, des bâtiments mixtes ainsi que des bâtiments d'habitation de 3<sup>e</sup> et 4<sup>e</sup> familles soumis à l'IT249. ■



- ◀ DE GAUCHE À DROITE
- 1 STRUCTURE BOIS
  - 2 ISOLANT DE LA STRUCTURE
  - 3 PANNEAU ISOLANT COMPLÉMENTAIRE FIBRE DE BOIS
  - 4 ENDUIT DE BASE + TREILLIS D'ARMATURE
  - 5 ENDUIT DE FINITION ET APPLICATION À LA BROSSE EN DEUX PASSES D'UN PRODUIT DE PROTECTION, ASSURANT UNE COLORISATION PROCHE DE LA TEINTE D'ORIGINE.

## OPTION BARDAGE PLAQUE DE CIMENT ARMÉ ET FINITION ENDUIT

Pour répondre à de fortes contraintes – résistance à la pression, aux chocs, à l'humidité et au ruissellement... –, les industriels de la plaque de plâtre proposent des systèmes dédiés de bardage en plaque de ciment armée qu'il est possible d'enduire une fois mise en place sur la façade. Sous avis technique, ces procédés, mis en œuvre sur ossature rapportée, ont aussi un intérêt par rapport à la problématique feu. Les plaques, qui ont une réaction au feu de classe A1, contribuent en effet à la réalisation d'une façade ayant une masse combustible très faible, ce qui empêche de nourrir le feu et diminue les risques de propagation d'incendie. Sur le plan esthétique, le système peut recevoir tout type de finition : enduit mince, enduit minéral, briquettes de terre cuite collée...

# Systeme acoustique sous chape weber



La sous-couche acoustique **weberfloor 4955**,  
associée à la chape mince fibrée **weberfloor 4320** :

**une solution idéale pour les projets d'hôtels,  
logements collectifs et locaux tertiaires !**

- **Performance** : amélioration acoustique aux bruits d'impact de 19 dB
- **Faible épaisseur** : système de 28 mm (local P3), idéal en neuf et rénovation
- **Économie** : peut-être recouvert directement par un revêtement textile ou plastique, sans ragréage
- **Rapidité** : recouvrable à partir de 24 heures, limitant les pertes d'exploitation
- **Confort** : pose facile de **weberfloor 4955** et absence de bitume dans sa composition

[www.weber.fr](http://www.weber.fr) et **WEBER FR** sur smartphone



Retrouvez-nous sur  
les réseaux sociaux

**weber**  
SAINT-GOBAIN



[www.forbo-flooring.fr](http://www.forbo-flooring.fr)

BESOIN D'UNE **SOLUTION RAPIDE ET ECONOMIQUE**  
POUR RENOVER VOS SOLS ?

SOLS PVC **compact modul'up**<sup>®</sup>

POSE 2 FOIS



PLUS RAPIDE

SOLUTION AMIANTE



INTERVENTION POSSIBLE  
EN SOUS-SECTION 4\*

ECONOMIES



25 % LORS DES  
RENOVATIONS FUTURES

RENOVEZ



100 m<sup>2</sup>  
EN UNE JOURNEE 1/2  
AU LIEU D'UNE SEMAINE

\*Dans le respect de réglementation en vigueur et après envoi du mode opératoire de l'entreprise pour avis aux services compétents.

Découvrez la gamme sur [forbo-flooring.fr/pose-non-collee](http://forbo-flooring.fr/pose-non-collee)

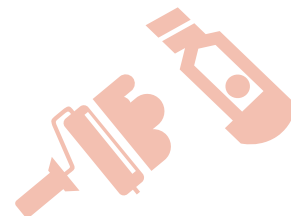
créons un environnement meilleur

**forbo**  
FLOORING SYSTEMS





NOS EXPERTS RÉPONDENT AUX QUESTIONS  
DES ENTREPRISES DE L'UPMF-FFB  
TÉL. 01 40 69 57 04



## IMPOSER UN FORMULAIRE EN ANNEXE À L'ACTE D'ENGAGEMENT

*Une entreprise s'est vu imposer un formulaire en annexe à l'acte d'engagement intitulé « matériaux de type nouveau » prévoyant une garantie de l'entrepreneur en faveur du maître d'ouvrage, pendant 10 ans à dater de la réception, engageant contractuellement l'entrepreneur à remplacer, à ses frais, sur simple demande du maître d'ouvrage, les matériaux mis en œuvre. Que penser d'un tel document ?*

### Le point de vue de l'entrepreneur

- ➔ La situation est compliquée car je suis pris entre deux feux : soit je ne signe pas et je risque de perdre mon client, soit je signe et je suis lié contractuellement. Mais je peux refuser de signer en informant mon client que je suis couvert par une assurance et responsable des produits que je mets en œuvre.

### Claude Vaillant, avocat à la Cour, spécialiste en droit immobilier

- ➔ J'attire votre attention sur le caractère anormal, pour ne pas dire exorbitant, d'une telle initiative, d'autant plus que rien ne la justifie. En effet, dans ce document, on ignore totalement ce qui est défini sous l'appellation « matériaux de type nouveau », alors qu'habituellement on considère sous cette appellation un matériau qui n'a pas encore obtenu d'avis technique. En outre, on oblige l'entrepreneur à une garantie de 10 ans avec un remplacement à la première demande, alors même que le produit mis en œuvre n'est vraisemblablement pas assujéti à la garantie décennale et qu'il peut y avoir une contestation sur l'origine de la défaillance ou de la bonne tenue du matériau.

Une telle clause dépasse manifestement les conditions dans lesquelles l'entrepreneur est assuré et qui lui crée, ainsi, une obligation personnelle au-delà des limites de son assurance.

Une telle proposition est purement et simplement aberrante et potestative.

### Marie-Claude Bassette-Renault, Responsable Pôle Technique Construction et Juridique de SMA BTP

- ➔ Il convient de relever qu'il n'y a pas de définition de la notion « matériaux de type nouveau » et que sauf cas spécifique, la peinture ne peut être considérée comme un matériel de type nouveau. Les travaux de construction pour bénéficier des garanties décennales doivent relever de la technique courante, ce qui est très généralement le cas des travaux de peinture classique. Par ailleurs, les garanties de bonne tenue révèlent des engagements contractuels des fabricants qui peuvent donner de telles garanties contractuelles sur leur produit allant au-delà des garanties légales.

Elles sont généralement indépendantes des garanties d'assurance.



# QUESTIONS

## NOS EXPERTS RÉPONDENT AUX QUESTIONS DES ENTREPRISES DE L'UPMF-FFB TÉL. 01 40 69 57 04

### 1 FAÇADES – RÉCEPTION DES TRAVAUX

Quelles sont les modalités d'évaluation des critères de conformité des façades ?

➔ L'article 9 du NF DTU 42.1 décrit les caractéristiques vérifiables pour la réception des travaux et les modalités d'évaluation des critères de conformité :

- article 9.3.1 Appréciation visuelle de l'état de finition

Elle se fait par comparaison avec la (ou les) surface(s) de référence prescrite(s) au paragraphe 5.2. L'observation s'opère à 5 m minimum de façon à voir la façade dans son entier, avec une incidence d'éclairage normale (angle compris entre 70 à 110°, à l'intérieur duquel doit se trouver l'observateur).

- article 9.3.2 Épaisseur

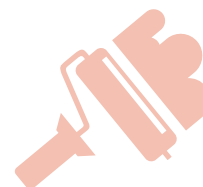
L'épaisseur n'est pas un critère de qualité en soi. Un élément du revêtement est découpé à l'aide d'un outil tranchant. Il est examiné dans sa tranche pour détermination de l'épaisseur à l'aide d'un système optique grossissant, muni d'un micromètre. Cette étude se fait surtout dans le cas de l'étude préalable à la mise en œuvre d'un revêtement I2, I3 ou I4. Une épaisseur supérieure à 300 µm conditionne le décapage.

### 2 CLASSEMENT DES PEINTURES

Dans un CCTP, on me demande des produits relevant de la norme NF EN 1062-1. Je n'ai trouvé que des renseignements sur EVWA. Les lettres G et S ont-elles été supprimées ? Si non que veulent-elles dire ?

➔ Cette norme définit les caractéristiques des produits. Le DTU 42.1 fait référence à la norme NF EN 1062-1 et demande la vérification de EVWA seulement. Le maître d'ouvrage peut préciser le G, S et C dans les pièces du marché :

- **E** : pour l'épaisseur du feuil sec en µm (la norme identifie 5 valeurs) ;
- **V** : pour la perméabilité à la vapeur d'eau (la norme identifie 3 valeurs) ;
- **W** : pour la perméabilité à l'eau liquide doit être déterminée conformément à l'EN 1062-3 (la norme identifie 3 valeurs) ;
- **A** : pour la résistance à la fissuration qui doit être déterminée conformément à l'EN 1062-7 (la norme identifie 5 valeurs) ;
- **G** : pour le brillant spéculaire qui est déterminé conformément à l'EN ISO 2813 (la norme identifie 3 valeurs) ;
- **S** : pour la dimension maximale des grains ou granulométrie (la norme identifie 4 valeurs) ;
- **C** : pour la perméabilité au dioxyde de carbone doit être déterminée conformément à l'EN 1062-6 (la norme identifie 2 valeurs).



### 3 PARCLOSES – IMPRESSION NON PRÉVUE AU MARCHÉ

Le menuisier a fourni des fenêtres dont la face interne des parclose n'est pas imprimée. Une fois arrivé sur le chantier, on me le demande de le faire.

➔ Tous travaux non prévus au marché nécessitent un avenant chiffré suivi d'un OS. Dans ce cas, le CCS du NF DTU 59.1 article 3.2 note que les travaux ne faisant pas partie du marché sont notamment l'impression des feuillures à verre et de la face interne des parclose bois afin de s'opposer à la migration des huiles du mastic.

Note : conformément à la norme sur les fenêtres, portes-fenêtres et châssis en bois, cette opération est due par le menuisier. Cette protection est nécessaire chaque fois que l'on se propose d'appliquer un mastic d'étanchéité à l'huile sur un support bois. Elle peut être assurée par une couche de vernis dilué et non par une lasure.

### 4 ITE – ATTRIBUTION DES LOTS

Lorsque ce n'est pas précisé au CCTP, à qui est attribué le lot « couverture » ?

➔ En cas d'indécision, voir le chapitre 8 du FD DTU 45.3 qui précise la répartition des tâches par corps de métier. En ce qui concerne le recouvrement nécessaire à l'épaisseur de l'ITE (façades et pignons) c'est attribué aux travaux du lot charpente et couverture de l'alinéa 3 du chapitre 8.



# EVOLUTEX

**1 finition optimale  
en 2 couches sans impression**



**MAT**

**VELOURS**

- 30 % de temps gagné sur chantier
- Esthétique soignée sans reprise et sans embus
- Grande facilité d'entretien

# Ils font les meilleurs peintres et soliers du monde

L'un peint, l'autre forme des apprentis.

Si ces deux Experts métier WorldSkills France ont une vie civile différente, ils ont un point commun : la passion du geste à transmettre, chevillée aux corps, et saupoudrée d'une bonne dose d'émotions et de sacrifices.

Elle les pousse sur les routes de France toute l'année.

Mais aussi du monde entier.

▶  
LUDOVIC DUREL  
EXPERT MÉTIER  
PEINTURE



◀ SÉBASTIEN  
DELAHAYE  
EXPERT  
MÉTIER SOL



« C'est qui me plaît en tant qu'Expert métier ? C'est la formation jusqu'à la perfection », lance Ludovic Durel. Baigné dès l'âge de 19 ans dans ce

concours des Olympiades des Métiers, il avait remporté la médaille d'or nationale en peinture-décoration à Lille en 2009. La même année, il était revenu gratifié de celle de bronze de la compétition internationale à Calgary (Canada). « Cette période a représenté deux ans de stress, de manque de sommeil. Mais elle restera gravée à l'intérieur de moi toute ma vie ». Alors devenir Expert métier après Eric Métivier qui l'avait coaché, « on a pensé que c'était une bonne solution », ajoute le trentenaire auvergnat qui œuvre le reste du temps dans l'entreprise familiale. « C'est une aventure humaine de voir les jeunes se confronter dans le cadre de cette compétition ». Sébastien Delahaye lui est formateur professionnel en peinture et sol au CFA Bâtiment et BTP à Coutances (50), et vient de passer Expert métier solier au niveau européen, au pied levé. Et il a déjà une immense confiance en son poulain de l'équipe de France des Métiers, entraîné pour Budapest (Hongrie), Tony Ferrandez : « Il est très bon ! Il va me faire une médaille, c'est sûr ! ». Sébastien Delahaye a plongé il y a quatre ans dans l'aventure des Olympiades des Métiers

« pour briser la routine. Je rencontre du monde, et le niveau de reconnaissance est fort. Du coup, il est aussi un vecteur de motivation pour les jeunes que je forme toute l'année au CFA ».

## Un investissement permanent

Tous les deux, bénévoles, s'engagent à chaque fois a minima pour une Olympiade, soit deux ans. Normalement, un Expert métier donne quatre semaines par an à la compétition. En réalité, « cet engagement représente a minima 40 jours par an. Je prends sur mes congés », dévoile Ludovic Durel. Côté vie privée, « ma compagne sait que mon rôle d'Expert métier me plaît et me tient à cœur ». Pas mieux en Normandie, chez Sébastien Delahaye. « C'est un investissement permanent pour nous, notre employeur et notre famille ! », déclare l'Expert métier solier, tout juste rentré d'une semaine entière passée à Toulouse pour coacher sa graine de champion. Lui tirait un pont olympique d'un bout à l'autre de la France, pendant que d'autres profitaient de celui du joli mois de mai. « En plus des cours d'anglais que je prends pour me perfectionner et me sentir plus à l'aise à l'occasion de la compétition internationale, nous échangeons sur les forums, nous produisons les sujets, nous fournissons la liste des matériels nécessaires aux candidats, nous participons



## La France se distingue au Québec

L'alsacien Yann Miller qui représentera la France en peinture aux EuroSkills à Budapest du 26 au 28 septembre 2018, vient de se distinguer chez nos cousins québécois en remportant une médaille d'or. Invité, avec 7 jeunes d'autres disciplines, aux 15<sup>e</sup> Olympiades québécoises des métiers et des technologies qui se sont déroulées les 3 et 4 mai derniers, Yann a pu se mesurer à des jeunes ayant eu une autre manière de se préparer et à des règles différentes. « Ça a été un bon entraînement pour Yann pour les Euroskills, raconte Eric Métivier, ancien expert métier peinture WorldSkills et aujourd'hui expert EuroSkills qui entraîne Yann. Il a su s'adapter et ça a permis également de valider le couple coach/candidat. »

aux réunions du Conseil des Experts, nous assistons aux compétitions ». Et ils sont même jurés de leur métier pendant les concours internationaux. Soit sept jours quelque part en Europe pour les EuroSkills et cinq de plus n'importe où dans le monde pour l'ultime WorldSkills Competition. « C'est beaucoup de pression. Il faut penser au montage de la structure lors du concours, de la cabine, avoir trouvé au préalable des partenaires... Tous les jours elle monte en puissance. Mais c'est de l'adrénaline, et c'est merveilleux une fois que l'on décroche une médaille à l'autre bout du monde », déclare enthousiaste Ludovic Durel.

### Faire valoir les savoir-faire

Avant cet été, les Experts métiers préparaient leurs finalistes des étapes régionales – autant de jeunes qu'il y a de régions françaises – pour la compétition nationale qui se tiendra fin novembre 2018 à Caen. « Dans un souci d'impartialité et d'équité, nous n'avons pas le droit de participer à la préparation d'un candidat sélectionné pour la Finale Nationale », rappelle Ludovic Durel. Car les Experts métier ont également une lourde responsabilité. Ils sont les garants de l'honnêteté, de l'équité et de la transparence du concours avant et pendant. Alors quand ils planchent sur les sujets c'est en secret, et en mettant à l'épreuve la technicité des compétiteurs. « Bien évidemment, je ne vais pas leur proposer de faire de la pose toute droite, confie Sébastien Delahaye. Ils vont devoir réaliser tout un travail d'incrustations de différents motifs, et de figures à l'échelle 1/10<sup>e</sup>, puis à l'échelle 1. Ils vont également faire tout ce qui est réalisation de soudure sur le lino. La préparation d'un support est aussi au programme. C'est une étape primordiale. Il faut d'ailleurs noter que pour ce qui concerne les sols que les Français

dominent un peu la compétition », dévoile l'Expert métier solier. « J'ai déjà dessiné les sujets pour la finale nationale de Caen, défini les barèmes, mais je n'en dirai pas plus », ajoute Ludovic Durel qui d'ailleurs travaille toujours seul à les élaborer « pour être sûr qu'il n'y ait pas de fuites ». Et pour pimenter l'exploit : « nous préparons aussi un module surprise qu'on leur donne au moment de la compétition. À eux de savoir s'adapter au moment où ils le découvrent. C'est une qualité ! Nous ne préparons pas des machines à peindre, mais les meilleurs peintres en décoration de France ! ». Et peut être demain d'Europe, et du monde. ■

### Finales nationales : la compétition



**Le peintre-décorateur** : l'espace de travail de chaque candidat est composé de trois murs. Il doit réaliser sur ces supports des travaux définis dans le sujet d'épreuve, tels que l'application de peinture, du lettrage, ou de la pose de revêtement mural. La finition doit être la plus soignée possible et la propreté de l'espace de travail est aussi évaluée.

**Le solier** : les candidats doivent montrer leurs compétences en lecture de plans, justesse des mesures, préparation de chape et rénovation de surfaces inférieures, choix des matériaux, fabrication et fermeture des joints... Jusqu'à la pose de revêtements de sol et planchers, et l'application du premier traitement.

**Du 26 au 28 septembre à Budapest (Hongrie)** : EuroSkills 2018

**Du 28 novembre au 1<sup>er</sup> décembre au Zénith de Caen** : 45<sup>e</sup> Olympiades des Métiers, Finales Nationales.

**Du 22 au 27 août 2019 à Kazan (Russie)** : WorldSkills 2019



**Pour plus d'infos**  
[worldskills-france.org](http://worldskills-france.org)



FORMATION

# La Réunion dispense sa première formation de Peintre Décorateur en Arts Décoratifs Indiens

Hauts en couleur et en peinture, les temples hindous de l'île de la Réunion se comptent par centaine. Nécessitant pour nombre d'entre eux d'être rénovés, la Chambre de Métiers et de l'Artisanat au travers de l'URMA, le centre de formation de Saint-André et avec le concours du Conseil Régional de la Réunion, a créé une formation dédiée pour rapatrier ce savoir-faire ancestral, jusque-là oublié par les Réunionnais.

S

ur l'île de La Réunion, aujourd'hui département et région d'outre-mer (Drom), une population et une culture métissées se sont créées au fil des immigrations. Parmi cette population, de nombreuses personnes sont d'origine indienne. Tamoules quand elles viennent de cet état du Sud de l'Inde, elles sont appelées Malbars par les autres habitants de l'île. Ainsi, ceux qui ont déjà eu la chance d'arpenter les rues de Saint-André ou de Saint-Paul savent qu'il n'est pas rare d'être happé dans une des nombreuses processions hindoues qui sillonnent les artères de ces villes. Dans ces mêmes rues, de nombreux temples colorés, aussi baptisés Koil, s'élèvent sur le bitume. « Il en existe des centaines qui ont besoin d'être remis en peinture et rénovés », informe Baskaran Ananda, directeur de l'URMA (Université régionale des métiers de l'artisanat), le centre de formation de Saint-André. Or, jusque-là, ces temples retrouvaient leur lustre grâce à des professionnels qu'il fallait aller chercher... en Inde. Si avec le développement des lignes aériennes directes, les distances ont été raccourcies, la venue de ces professionnels aguerris représente tout de même un budget. Désormais, grâce à la formation en Art indien mise en place par le centre de formation de Saint-André, « ces rénovations vont pouvoir être réalisées à coûts maîtrisés par des Réunionnais ».

### Rapatricier des techniques ancestrales

Si chaque famille insulaire aime à se targuer de posséder un membre de sa famille d'origine indienne, la plupart n'ont jamais vu ce pays. Leurs ancêtres sont arrivés ici au XIXe siècle, comme travailleurs engagés dans les plantations de canne à sucre. Mais pas question à cette époque de les laisser prier leurs dieux hindous, ni de retourner en Inde du sud. Conséquence : les Tamouls devront attendre la fin des années 1980 pour que leur culture soit reconnue grâce à une idéologie moderne en faveur de l'expression des particularités. Des temples ont été érigés, et même des statues du Mahatma Gandhi\*. Mais les techniques artistiques ancestrales pour rénover les temples elles ont été perdues, nécessitant le cas échéant de faire appel à des professionnels indiens pour la rénovation des peintures, qui sont autant de couleurs primordiales pour cette religion et ses édifices. « Chaque temple est géré par une association culturelle hindoue », explique Baskaran Ananda. Aujourd'hui, elles sont plus de 200 à faire la promotion de la culture indienne sur l'île. « Nous nous sommes appuyés sur leurs présidents qui les chapeautent pour mettre en place une formation dédiée à La Réunion », dévoile Baskaran Ananda.

\*Mohandas Karamchand Gandhi dit Mahatma Gandhi est un dirigeant politique, important guide spirituel de l'Inde et du mouvement pour l'indépendance de ce pays.

### La première formation réunionnaise de Peintre Décorateur en Arts Décoratifs Indiens

Première étape : aller chercher les compétences des formateurs. Et c'est bien sûr en Inde que le centre de formation de Saint-André les a trouvés. A Mamallapuram dans le Tamil Nadu qui abrite la célèbre école spécialisée en arts décoratifs indiens, baptisée Government College of Architecture and Sculpture. Dans cette ville sudiste de ce sous-continent, les temples hindous sont foisonnant dont celui du Rivage érigé au VIIe siècle, inscrit au Patrimoine mondial de l'humanité. « Deux professeurs de cette école réputée sont venus à Saint-André pour former nos 10 stagiaires, âgés de 22 à 50 ans. Un est venu la première année pour enseigner tout ce qui était dessin artistique. Le second leur a appris la mise en peinture de fresques et de statues l'année suivante », poursuit le directeur de l'URMA. Car la formation a duré deux ans, soit 2 840 heures, dont 2 400 heures au centre, et 440 heures en entreprise pour réaliser des chantiers. « Cinq stagiaires se sont retrouvés dans la même association. Dans le cadre de cette formation, ils ont participé ensemble à la restauration d'un temple hindou juste à côté du centre ». Ce bâtiment n'était pas séculaire comme on pourrait le croire. « Il a une vingtaine d'années. Mais depuis sa construction, il a subi de nombreuses transformations ainsi que des extensions ». Cette restauration a été l'occasion pour ces cinq stagiaires d'éprouver les techniques apprises. « Ils ont mis en peinture toute la façade avant du temple. Ils ont également réalisé des fresques à l'intérieur », précise Baskaran Ananda. Aujourd'hui, deux des dix stagiaires ayant participé à cette période d'apprentissage exceptionnelle en art indien ont créé leur propre entreprise. Mais le vœu du directeur du centre de formation de Saint-André serait « qu'ils puissent poursuivre leur apprentissage. Nous allons proposer aux plus motivés de continuer dans une école sur deux ou trois ans ». De quoi apporter une compétence égalée et retrouvée permettant à La Réunion de renouer avec cet art ancestral et un pan de sa multiculturalité oubliée. ■

### Le saviez-vous ?



Chez les Hindous, les couleurs jouent un rôle primordial tant dans la religion que dans la culture. Au-delà de leurs valeurs décoratives, elles ont une signification profonde. Par exemple, le jaune (Curcuma) est la couleur de la connaissance et de l'apprentissage. Elle symbolise le bonheur, la paix, la méditation, la compétence et le développement mental. Ainsi, les artistes hindous utilisent la couleur sur les divinités, et la teinte de leurs robes représentent leurs qualités. Par exemple, la robe du Seigneur Vishnu est jaune, symbolisant sa représentation de la connaissance.

# PUISSANCE DOUCE...



naturine | Fotolia



## DÉCAPANT BIODÉGRADABLE POUR FAÇADE

Leader depuis 15 ans sur le marché des décapants spécifiques, la gamme FELTOR répond avec efficacité à toutes les typologies de décapages sur les façades anciennes et contemporaines. Des produits biodégradables, sans rinçage après application, non toxiques, non inflammables et sans risques pour l'homme et son environnement. Le groupe Licéf s'engage chaque jour auprès des professionnels afin qu'efficacité et innocuité soient parfaitement indissociables.

Les décapants biodégradables  
sans rinçage pour façades



Une marque du groupe





# Une plateforme pour devenir incollable

Une bonne orthographe est un gage de confiance aux yeux des clients et autres prospects.

Conscients que l'excès de fautes peut peser sur les ventes, établissements scolaires et entreprises n'hésitent plus à faire appel à des outils comme la plateforme Voltaire, un service en ligne de formation à l'orthographe.

« L'orthographe participe à l'image de l'entreprise. Nos sociétés ont une certaine notoriété et des courriers envoyés avec des fautes peuvent avoir un impact négatif », résume Aurélie Hernot, responsable des ressources humaines de l'entreprise bretonne Raub. C'est via une titulaire de la licence pro CAPAF (chargée d'affaires en peinture, aménagement et finitions) de l'Université catholique de l'Ouest à Laval<sup>1</sup> qu'elle avait embauchée, que la jeune femme découvre le projet Voltaire. « Ça a fait tilt, reprend-elle. J'ai contacté l'entreprise qui l'a développé et j'ai pris mon bâton de pèlerin pour le proposer dans l'entreprise. » Même écho du côté de Martine Le Gall, responsable de la licence pro : « Dans le métier de chargé d'affaires, la relation écrite, avec les clients, les fournisseurs, est très importante. Si celui-ci envoie un message avec beaucoup de fautes, même s'il est par ailleurs bon technicien, cela ne donne pas confiance. J'ai donc décidé de rendre obligatoire cette formation dans la licence. »

## Une autoformation

Dès la validation de leur inscription à la licence pro, les étudiants reçoivent un code d'accès leur permettant d'ores et déjà de s'exercer. L'intérêt de ce service d'apprentissage en ligne est que les étudiants peuvent se connecter comme et d'où ils le souhaitent, à leur rythme. Une application est disponible sur tablette et sur téléphone. « A la rentrée, ils doivent avoir effectué 100 % des exercices, explique Martine Le Gall. Et nous leur faisons passer le certificat Voltaire en octobre. Cela leur permet de mesurer leur marge de progrès. » Les futurs chargés d'affaires doivent valider un score de 700 points sur 1000 soit le niveau « affaires ». Les étudiants peuvent ensuite s'entraîner tout au long de l'année. La note obtenue rentre dans le contrôle continu de la licence et les étudiants obtiennent un certificat qu'ils peuvent joindre à leur CV. « Nous avons souvent des étudiants qui ont été orientés vers la voie



professionnelle car ils avaient des difficultés en français. Même si ce sont de bons professionnels, les difficultés subsistent. Avec le projet Voltaire, il ne s'agit pas de littérature mais de rendre l'orthographe accessible. »

## L'ancrage mémoriel

Le projet Voltaire est construit sur une méthode innovante : l'ancrage mémoriel, une technologie permettant de faire mémoriser durablement une information à une personne. Née du croisement de l'intelligence artificielle et des sciences cognitives, elle est capable d'établir un profil de mémorisation et un niveau initial de connaissance dès les premiers exercices. L'apprenant est automatiquement dirigé vers un parcours entièrement personnalisé : s'il répond trop lentement, c'est que la règle n'est pas acquise et trop vite, c'est qu'il a répondu au hasard ! Le logiciel repose alors la question...

Bien entendu, pas de miracle, il faut que les apprenants soient motivés. « Nous n'avons imposé cela à personne, reprend Aurélie Hernot, il faut que les gens soient demandeurs. Dans trois de nos filiales, nous avons senti que les salariés accrochaient aussi nous leur avons proposé de suivre cette formation financée par le Compte personnel de formation pour un coût de 299 euros par salarié. Une quinzaine de personnes se sont formés ». Si seulement 50% des inscrits sont allés jusqu'à la certification, « ceux qui sont allés jusqu'au bout y ont trouvé un bénéfice personnel. C'est un travail de longue haleine » estime-t-elle. ■

<sup>1</sup> Voir Reflets & Nuances 174 page 62

# Brèves



## Révision du CAP « peintre applicateur de revêtements »

Commencée en début d'année, la révision du CAP « peintre applicateur de revêtements » est arrivée à mi-parcours avec l'achèvement de l'élaboration du référentiel d'activités professionnelles (RAP) par le groupe de travail. Les tâches sont réparties en trois blocs de compétences professionnelles : le bloc 1 rassemble les compétences transversales et les blocs 2 et 3 les compétences spécifiques au métier. Le titulaire du CAP est autonome dans l'exécution des tâches et effectue un auto-contrôle. Ce référentiel sera présenté en septembre à la CPC (commission professionnelle consultative) du ministère chargé de l'éducation nationale comprenant à côté des pouvoirs publics, des professionnels. Le groupe de travail piloté par un inspecteur de l'Education nationale, et auquel participent des professionnels de l'UPMF-FFB et de l'UNA-PVR Capeb, des formateurs et enseignants, et un représentant de l'OPPBTB, poursuivra son travail au second semestre, avec l'élaboration du référentiel de certification du diplôme et la structure du règlement d'examen. Il est à noter que la présence de professionnels ne sera plus obligatoire pour la correction des épreuves.

## Révision du BTS « aménagement finition »

Suite à la demande du ministère de l'Education nationale de rénovation du BTS « aménagement finition », l'UPMF-FFB a élaboré un questionnaire de recueil des besoins des entreprises en matière de formation de niveau III. Les plus des 80 réponses reçues ont fait apparaître un attachement au BTS et que sa forme actuelle correspondait bien à la demande de la profession : pour 76 % des entrepreneurs ayant répondu, ce diplôme répond bien à leurs besoins et 55 % pensent que sa révision n'est pas nécessaire. L'Education nationale ayant décidé de fusionner le BTS « aménagement finition » avec le BTS « étude et économie de la construction », un dossier d'opportunité motivé par les spécificités de nos métiers sera présenté par la profession avec l'objectif de conserver le BTS « aménagement finition ». Il sera demandé l'ajout de nouvelles compétences : connaissances approfondies en art appliqués, maîtrise de l'harmonie colorée ; connaissances de la terminologie du bâtiment et connaissances en architecture intérieur.



## Du côté de l'UCO de Laval

La rentrée de l'année 2018/2019 de la licence professionnelle chargée d'affaires peinture aménagement finition (CAPAF) aura lieu le 3 septembre 2018 à l'UCO de Laval. Cette formation par alternance est aussi ouverte aux salariés des entreprises ou adultes en reprise d'études. Une bonne occasion de développer ses compétences ou celles de ses collaborateurs. La licence professionnelle chargée d'affaires peinture aménagement finition se dote d'une nouvelle option : enveloppe des bâtiments. Au programme des enseignements : isolation complète de l'enveloppe extérieure, revêtement de façades et toitures, bardage, menuiseries... Accessible également aux salariés des entreprises ou des adultes en reconversion, cette formation accueille des titulaires de BTS enveloppe des bâtiments, études économie de la construction, BTS bâtiment, aménagement finition, DUT génie civil. La rentrée s'effectuera le 3 septembre 2018 à l'UCO de Laval. Enfin, un diplôme universitaire (DU) chef de projet en transformation numérique des entreprises ouvrira en alternance en janvier 2019. Il vise à accompagner la transformation digitale des entreprises avec des modules de conduite du changement, gestion des Ressources humaines, management, gestion des compétences, stratégie numérique...  
**Contact : Martine Le Gall au 06 16 16 47 36**  
**m.legall@ucolaval.net**



## Concours de l'excellence : engagez-vous !

**Les concours de l'excellence contribuent à la promotion de nos métiers auprès des jeunes.**

La FFB s'est engagée au côté du comité organisateur pour soutenir les Olympiades des métiers. Dans cette optique, nous avons besoin d'un référent UPMF par région. Sa première mission est de faire la promotion du concours dans les entreprises et les centres de formations. Sa seconde est, en fonction de son appétence, de sa disponibilité et de sa connaissance de l'organisation et ses rouages, de s'investir dans l'organisation du concours régional soit comme maître d'atelier ou comme jury. La plupart des jeunes qui se sont portés candidats l'ont fait de façon individuelle. Une faible partie l'a fait sur les conseils ou à la demande de son chef d'entreprise ou de son formateur de CFA. Si vous souhaitez vous investir pour la promotion de l'excellence, contactez votre président de section départementale des métiers de la finition.

# SOLUTIONS SOLS & MURS

POUR TRAFIC INTENSE

Nouvelles collections de revêtements vinyles Tarkett, 100% sans phtalate et 100% coordonnables pour des projets complets :  
Platinum, la solution sol d'une durabilité inégalée.  
Excellence, la solution sol design et créative.  
Acczent Unik, la solution sol pour la rénovation en milieu occupé.  
ProtectWall, la solution murale résistante aux taches et aux chocs.  
Tapiflex Escalier, la solution escalier haute sécurité.

Élaborées autour du cercle chromatique et des bienfaits de la lumière, ces nouvelles collections sont composées de décors originaux et de couleurs chaleureuses et énergisantes : jouez avec les effets de matière et de mix and match pour créer des ambiances propices au bien-être.

Créateur  
d'inspiration

# NOUVEAUTÉS

JUILLET 2018



## UZIN NC 172 BITURBO

Uzin Utz France commercialise Uzin NC 172 Biturbo, un ragréage autolissant à base ciment, recouvrable avec un revêtement de sol souple ou textile après seulement 60 minutes. Très coulant et homogène, sa mise en œuvre est possible par un groupe de malaxage/pompage avec une application au sol jusqu'à 50 mm d'épaisseur. D'une grande résistance, Uzin NC 172 Biturbo est destiné aux supports neufs ou nécessitant une réhabilitation.

[www.uzin.fr](http://www.uzin.fr)  
Tél. 01 41 63 27 24



## CONSCIENT D'INTERFACE

La structure de cette nouvelle gamme de dalles de moquette repose sur une combinaison brevetée de fils épais et de fils bio-sourcés. Conçu pour n'émettre pratiquement aucun COV (composé organique volatil), Conscient contribue à l'amélioration de l'air intérieur. Disponible en six couleurs inspirées d'éléments naturels, la gamme repose sur une installation non directionnelle qui permet de réduire les déchets d'installation et facilite le remplacement des dalles usées.

[www.interface.com](http://www.interface.com)  
Tél. 01 58 10 20 92



## SYLAQUA MAT VELOUTÉ DE JEFCO

L'aspect Mat Velouté vient compléter les aspects Mat, Velours et Satin de la gamme Sylaqua, destinée aux travaux courants. L'opacité remarquable et la résistance de ce nouvel aspect (Classe 1) répondront au besoin des entreprises de peinture d'une peinture mate sur les plafonds et légèrement veloutée sur les murs (BS à 60° = 5). Labélisée Ecolabel Européen et Excel Vert et contenant moins de 1g de COV, Sylaqua est disponible en 1L et 4L et 15L dans les 60 agences du réseau Jefco.

[www.jefco.com](http://www.jefco.com)  
Tel : 04 96 12 50 00



## LASURE HES D'ONIP

Onip lance Lasure HES, une lasure glycérophtalique de finition satinée, à haut extrait sec, sans solvant aromatique. Disponible en incolore ou en huit teintes de finition ton bois, elles sont miscibles entre elles. D'une protection anti UV renforcée et conservant le veinage du bois, Onip Lasure HES s'applique sur bois neufs et dérivés, bois décapés, traités au préalable, ainsi que sur les anciens vernis ou lasure en bon état.

[www.onip.com](http://www.onip.com)  
Tél. 01 46 72 30 95



## COLLECTION VINYLES DE TARKETT

Tarkett lance cinq gammes de revêtements vinyles pour sols et murs, coordonnables et sans phtalate, pour trafic intense : Platinum, Excellence et Acczent Unik adaptés aux usages des différents espaces, ProtectWall, un revêtement mural résistant aux chocs, aux éraflures et aux taches, Tapiflex Escalier, un revêtement dédié à la protection des escaliers pour une sécurité accrue.

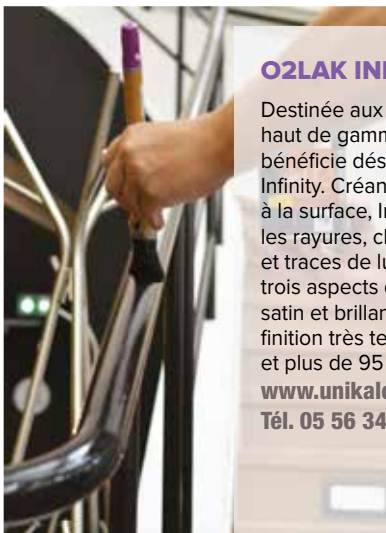
[www.tarkett.fr](http://www.tarkett.fr)



### FLOTEX BY STACK DE FORBO

Forbo Flooring Systems a conçu, en association avec le créateur Philippe Starck, Flotex by Stack, une collection de revêtements de sol combinant une impression digitale et la technologie des sols floqués Flotex. Chacun des trois systèmes de la collection, Vortex, Artist et Twilight, se compose de quatre lés de 2 m de large aux motifs distincts. En juxtaposant les motifs ou jouant sur la répétition d'un même motif, la pose des lés permet de créer des combinaisons quasi infinies.

[www.forbo-flooring.fr](http://www.forbo-flooring.fr)  
Tél. 03 26 77 86 35



### O2LAK INFINITY D'UNIKALO

Destinée aux chantiers d'intérieur haut de gamme, la gamme O2lak bénéficie désormais de la protection Infinity. Créant un bouclier transparent à la surface, Infinity protège contre les rayures, chocs légers, salissures et traces de lustrage. Proposant trois aspects de finition : mat velouté, satin et brillant, la gamme offre une finition très tendue, grande blancheur et plus de 95 000 teintes.

[www.unikalo.com](http://www.unikalo.com)  
Tél. 05 56 34 23 08



### GAMME DE VÊTEMENTS POUR FEMMES DE MEWA DYNAMIC

Mewa, prestataire de service textiles a élargi sa collection Mewa Dynamic avec des blousons et des pantalons pour femmes. Profitant des mêmes fonctionnalités que les vêtements masculins, ces tenues de travail s'ajustent à la morphologie féminine avec des coupes et des tailles spécifiques. Cette cohérence vestimentaire pour les collaborateurs et collaboratrices assure à l'entreprise une représentation optimale.

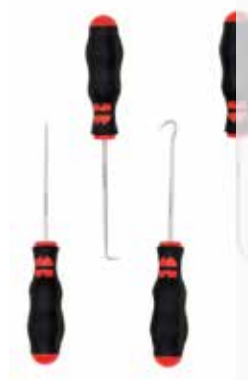
[www.mewa.fr](http://www.mewa.fr)  
Tél. 01 48 63 96 50



### ULTICRYL DE SOFRAMAP

Destiné aux chantiers intérieurs, ce nouveau mat acrylique s'applique au rouleau comme à l'airless sur supports lisses, toiles de verre, décors à peindre... Avec son haut pouvoir couvrant, son garnissant élevé et sa blancheur durable, Ulticryl présente un rapport « prix-performances » exceptionnel. Une bonne glisse, une répartition facile et une faible odeur lui donnent un confort d'application. Classé A+ et écolabellisé HSE, il est disponible en 4L et 15L en blanc (et en noir en 15L).

[www.soframap.com](http://www.soframap.com)  
Tél. 04 92 02 66 72



### JEU DE TOURNEVIS À CROCHETS DE WÜRTH

Les deux jeux de tournevis (mini et XL) de Würth sont composés d'une lame pointue, d'une lame à 90°, d'une lame crochet et d'une lame crochet à 45°. Ces tournevis permettent de récupérer tous types de joints dans des endroits difficiles d'accès mais également de gratter avec précision et force les zones exigües.

[www.wurth.fr](http://www.wurth.fr)  
Tél. 03 88 88 12 12

# NOUVEAUTÉS

## JUILLET 2018



### ÉVOCATIONS DE GUITTET

Guittet signe Evocations, un nouveau concept de couleurs qui valorise la dimension historique de la marque. Cette collection riche de 128 teintes, d'un boîitage de 125 ml et avec 40 teintes prêtes à l'emploi allant de couleurs douces et subtiles à des coloris plus soutenus, est une réponse à tous les chantiers de décoration intérieure (murs, boiseries, sols).

[www.guittet.com](http://www.guittet.com)  
Tél. 01 57 61 00 00



### GAMME FIXO DE PRB

PRB lance une nouvelle génération de produits pour coller les revêtements souples, conciliant qualité et respect de l'environnement. PRB Fixo Sup et PRB Fixotech sont des colles acryliques avec un tack puissant, idéales pour les revêtements nerveux et PVC en lames LVT. PRB Fixosup permet la pose de PVC en « système douches » (sols et murs). La colle murale PRB Fixomur TDV est dédiée au revêtements en toile de verre et PRB Fixoprene est idéal pour les revêtements caoutchouc et linoléum.

[www.prb.fr](http://www.prb.fr)  
Tél. 02 51 98 10 10



### SCIE SANS FIL POUR MATÉRIAUX ISOLANTS DE FESTOOL

La nouvelle scie sans fil ISC 240 Li EB-Basic de Festool est un allié pratique, mobile et efficace pour une utilisation sur le toit, un échafaudage ou au sol. Pour une découpe à la main levée ou guidée avec un rail de guidage et un système de butée, elle profite de tous les avantages du système sans poussière de Festool. Des lames adaptées permettent des coupes rapides, précises de matériaux isolants en fibres minérales ou naturelles ainsi que les panneaux d'isolation en polyuréthane.

[www.festool.fr](http://www.festool.fr)  
Tél. 01 60 06 64 29



### UNE OFFRE DE COULEURS FONCÉES POUR STO

Sto enrichit son offre de teintes foncées à tous les revêtements de façade : films minces (D2), revêtements plastiques épais (D3 RPE), revêtements semi-épais (D3 RSE) et revêtements d'imperméabilité (I1 I4). En rénovation comme en neuf, tous les produits profitent de la technologie X-black d'ajout de pigments thermoréfléchissants qui permettent d'obtenir un taux de réflexion solaire supérieur ou égal à 30 %, pour se conformer à la réglementation et pour le refroidissement des façades.

[www.sto.fr](http://www.sto.fr)  
Tél. 01 34 34 57 00



### ERGOSTEP D'AUDINNOV

Audinnov a développé Ergostep, une plateforme spécialement conçue pour les travaux aux plafonds. Maniable avec des roues pivotantes 360° et verrouillage d'accès en position roulante, elle dispose de passage de portes de 70 cm. Un poste de travail allongé permet un meilleur accès à la zone de travail. Le plancher Ultragrip en aluminium et des portillons pivotants à retour automatique assurent la sécurité optimale.

[www.audinnov.fr](http://www.audinnov.fr)  
Tél. 03 85 28 01 41

**SEMIN** fête ses 180 ans !

NOUVELLE GAMME

# SEMIN Painterz

Trois belles bêtes.



*P, R*

Enduit de rebouchage prêt à l'emploi pour le traitement des trous et fissures en intérieur.



**LES + PRODUIT :**  
• Peu de retrait  
• Séchage rapide

*P, G*

Enduit de dégrossissage en pâte allégée prête à l'emploi blanc, mat pour égaliser les supports en intérieur. Idéal pour la rénovation des supports irréguliers ou à relief.



**LES + PRODUIT :**  
• Fort pouvoir garnissant  
• Facile à lisser  
• Temps ouvert important  
• Application manuelle ou mécanique



*P, F*

Enduit de finition intérieur en pâte. Il procure un rendu fin, uniforme, régulier et est facile à poncer. Utilisable en pulvérisation Airless.



**LES + PRODUIT :**  
• Très polyvalent  
• Très belle finition idéale avant peinture  
• Facile à poncer  
• Application manuelle ou mécanique



## + Positive spaces™

Les "Espaces Positifs" améliorent l'efficacité et le bien-être. Créez un environnement confortable grâce aux motifs et textures inspirés de la nature. Le meilleur des espaces pour exprimer le meilleur de vous. Découvrez nos solutions en revêtement de sol modulaire dans notre nouveau showroom parisien, un exemple d'espace positif.

**Interface, Immeuble OPUS**  
4/8 rue Daru - 75008 Paris  
[contact.fr@interface.com](mailto:contact.fr@interface.com)  
01 58 10 20 20

[interface.com](http://interface.com)

**Interface®**